

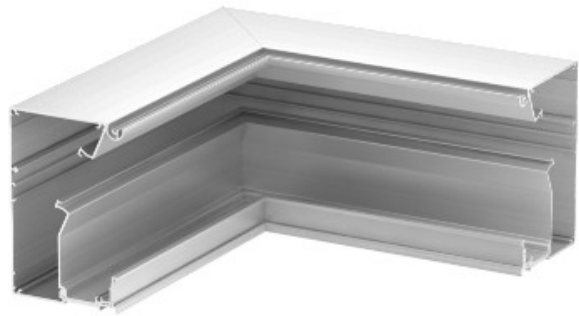


**Electric Automation**  
Automation specialists

Riferimento: GAD IEL  
Codice: 6115795

angolo interno, disegno del condotto  
senza copertura, in alluminio anodizzato,  
Alu

Acquista da [Electric Automation Network](#)



Angolo interno a base per creare un progetto di installazione del dispositivo di trunking di GAD serie. 45 mm, sistema di apertura per l'accettazione di Modul 45 switch e dispositivi di connessione e appropriato in PVC e in alluminio copre il Rapido 45 serie. Il raccordo può essere completato con il montaggio di coperture in "Swing", "Soft" o "Stile" di design. GAD OTA copertura adattatori sono essenziali. Un GAD OTD distanziale deve essere posizionato tra il trunking copre.