

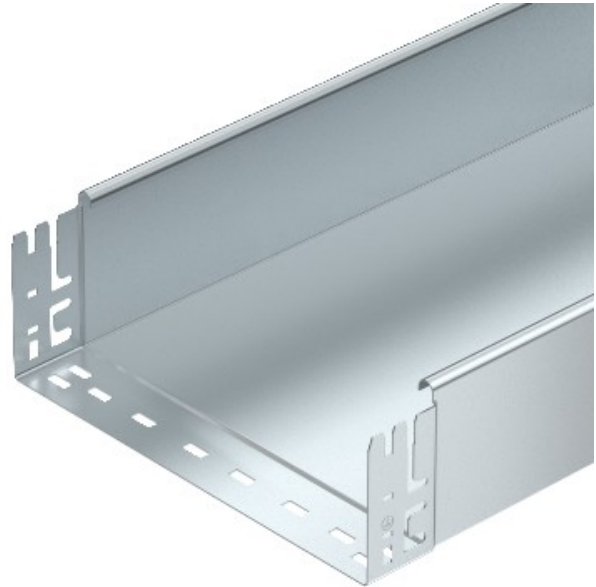


**Electric Automation**  
Automation specialists

Riferimento: SKSMU 120 FT  
Codice: 6059857

portacavi SKSM, cieco, con attacco rapido, 110x200x3050, zincatura a caldo, DIN EN ISO 1461 Acciaio St

Acquista da [Electric Automation Network](#)



Non forate vano per cavi con sistema di aggancio rapido, compresi tutti i relativi elementi di connessione per il risparmio di tempo ed economico di installazione. La lunghezza stock è 3,050 mm, la lunghezza utile quando combinato è di 3.000 mm. L'elemento a molla FED 60 può essere ordinato separatamente come accessorio a parte (di ricambio) per la Magia delle canalizzazioni con un'altezza laterale di 60 mm, 85 mm e 110 mm al di sotto del numero di articolo 6068859. Il continuo collegamento equipotenziale è garantito senza componenti aggiuntivi. Testate VDE cavo vassoio di sistema.