

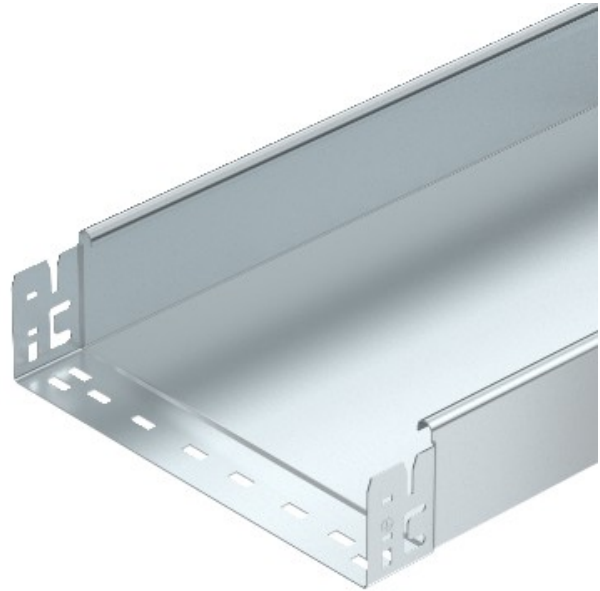


Electric Automation
Automation specialists

Riferimento: SKSMU 810 FT
Codice: 6059779

portacavi SKSM, cieco, con attacco rapido, 85x100x3050, zincatura a caldo, DIN EN ISO 1461 Acciaio St

Acquista da [Electric Automation Network](#)



SKSMU 85 = Pesante-dovere Magia cavo vassoio di sistema, non forate, con l ' 85 mm altezza laterale.