

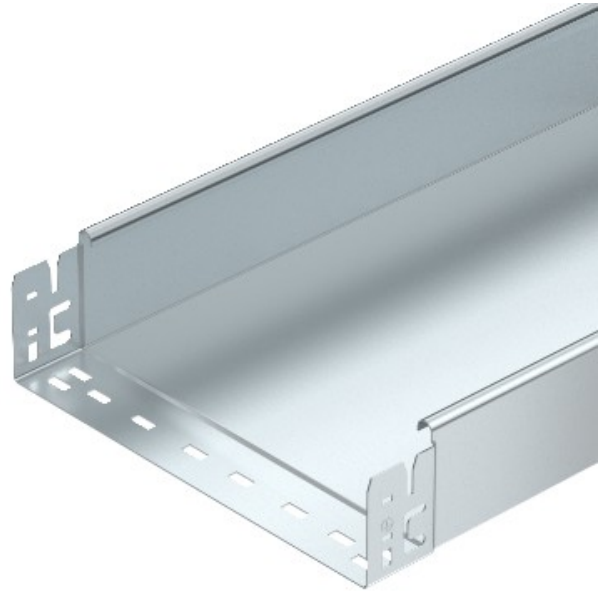


Electric Automation
Automation specialists

Riferimento: SKSMU 850 FS
Codice: 6059772

portacavi SKSM, cieco, con attacco rapido, 85x500x3050, banda zincato, DIN EN 10147, Acciaio, St

Acquista da [Electric Automation Network](#)



SKSMU 85 = Pesante-dovere Magia cavo vassoio di sistema, non forate, con l ' 85 mm altezza laterale.