

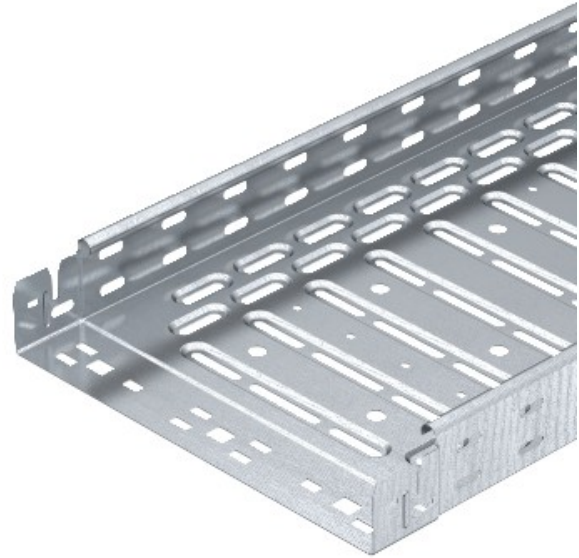


Electric Automation
Automation specialists

Riferimento: RKSM 610 FS
Codice: 6047611

portacavi RKSM, magia, con attacco rapido, 60x100x3050, banda zincato, DIN EN 10147, Acciaio, St

Acquista da [Electric Automation Network](#)



Vano per cavi con sistema di aggancio rapido, compresi tutti i relativi elementi di connessione per il risparmio di tempo ed economico di installazione, con perline dritto base di perforazione, 7 x 20 mm, per il montaggio a staffa e, dalla larghezza 200 mm, con 7 x 32 mm trasversale perline per cavo di ventilazione e di montaggio semplificato. Con 11 mm di perforazione diretta filettata asta di sospensione. Continuo lato perforazione, 7 x 20 mm, connettore a perforazione. La lunghezza stock è 3050 mm, la lunghezza utile quando combinato è di 3000 mm. L'elemento a molla FED 60 può essere ordinato separatamente come accessorio a parte (di ricambio) per il cavo vassoio RKS Magia con un'altezza laterale di 60 mm al di sotto del numero di articolo 6068859. Il continuo collegamento equipotenziale è garantito senza componenti aggiuntivi. Testate VDE cavo vassoio di sistema. Testato per la funzione di manutenzione secondo la norma DIN 4102, Parte 12 (vassoio larghezze da 100 a 400 mm, montaggio e i parametri in base a valido certificato di prova).