

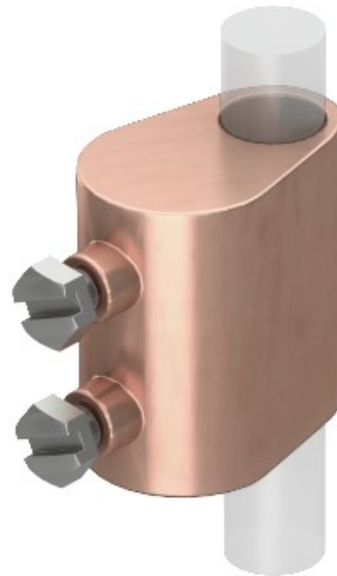


Electric Automation
Automation specialists

Riferimento: 223 DIN MS
Codice: 5335256

separazione Elemento, 8-10mmx16,
rame placcato, zinco pressofuso, Zn

Acquista da Electric Automation Network



- Per tondi Rd 8-10 di atd>
- Inclusive 2 viti a testa esagonale in acciaio inox (V2A)
- È conforme ai requisiti della norma DIN VDE 0185-305 (IEC 62305)