

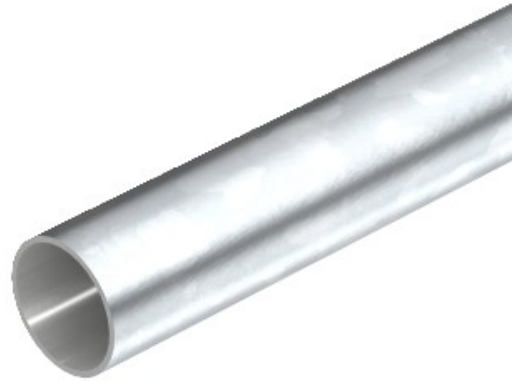


Electric Automation
Automation specialists

Riferimento: S16W G
Codice: 2046840

S16 WG, S16 WG, \varnothing 16, 3.000 millimetri,
electrozincado, DIN 50961, Acero, St

[Acquista da Electric Automation Network](#)



Installazione di impianti elettrici tubo senza estremità filettate secondo EN 61386-1 per la protezione meccanica dei cavi. Con bave parete interna.