

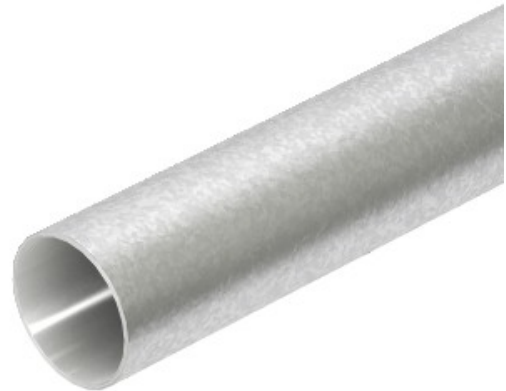


Electric Automation
Automation specialists

Riferimento: S50W FT
Codice: 2046598

Plug tubo di acciaio, Ø50, 3.000
millimetri, zincatura a caldo, DIN EN ISO
1461 Acciaio St

Acquista da [Electric Automation Network](#)



Installazione di impianti elettrici tubo senza estremità filettate secondo EN 61386-1 per la protezione meccanica dei cavi. Con bave parete interna. Protezione contro la corrosione classe 4 (alta).