

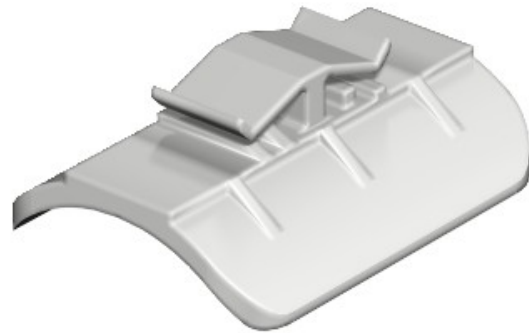


**Electric Automation**  
Automation specialists

Riferimento: 2058 16 LGR  
Codice: 1195166

Contra-mezzo tondo, 12-16mm, grigio  
chiaro, RAL 7035, polipropilene, PP

Acquista da [Electric Automation Network](#)



Settore di impiego, guide di scorrimento con larghezza della fessura 16-17 mm.  
Contatore-trough è fissata la larghezza della scanalatura come protezione tra il cavo  
e la ferrovia.