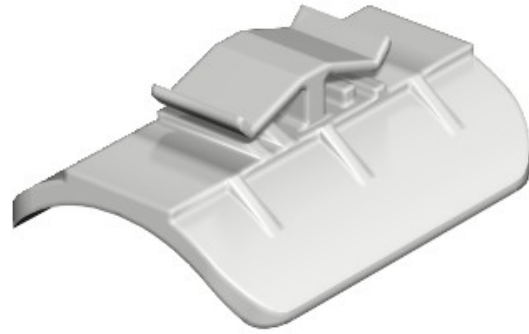




Riferimento: 2058 12 LGR
Codice: 1195123

Contra-mezzo tondo, 8-12mm, grigio
chiaro, RAL 7035, polipropilene, PP

Acquista da [Electric Automation Network](#)



Settore di impiego, guide di scorrimento con larghezza della fessura 16-17 mm.
Contatore-trough è fissata la larghezza della scanalatura come protezione tra il cavo
e la ferrovia.