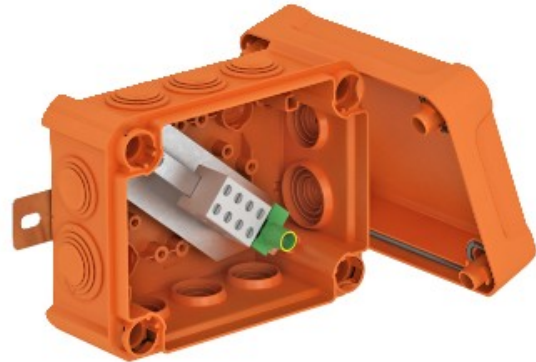




Riferimento: 7205623

CASELLA DI FOCOLARE T100ED 10-5
COME

Acquista da Electric Automation Network



Halogen-free scatola di giunzione con impatto a prova di copertura e pre-montato, soft plug-in di guarnizioni, approvato per la funzione elettrica di manutenzione secondo la norma DIN 4102, Parte 12. Funzione di classi di mantenimento E30 per E90.

Colore: arancione Pastello.

Completamente montato connessione di unità di alta temperatura resistente ceramica speciale ed etichettato conduttore di protezione. Fornito con 2 MMS 6x50 di protezione antincendio vite legami per anchorless fissaggio esterno cinghie. Cavo di alimentazione nominale sezioni: da 1,5 a 10 mm² a seconda del tipo, cavi dati con 0,8 mm Ø del filo. Più rigida di rame cavi con sezioni inferiori al terminal possibile.

Alto grado di protezione IP66, resistenza agli urti classe di IK09.

Dettagli su cavo di tipi e produttori possono essere trovati nella costruzione generale certificato di collaudo del materiale di prova istituto MPA NRW, Città.