

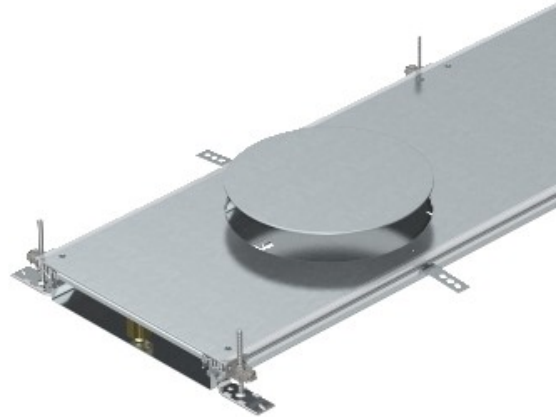


Electric Automation
Automation specialists

Riferimento: OKA-W4006050DR9
Codice: 7424780

canale di livello del pavimento per conj.
portam. GESR9, 2400x400x60, banda
zincato, DIN EN 10147, Acciaio, St

[Acquista da Electric Automation Network](#)



Con tre (per nominali trunking larghezza 400 L = 800 mm) o sei di installazione del dispositivo di coperchi (per nominali trunking larghezza 500 e 600, L = 400 mm) con una sola installazione di apertura per un giro di installazione di unità di misura nominale R9 o R9/55.