

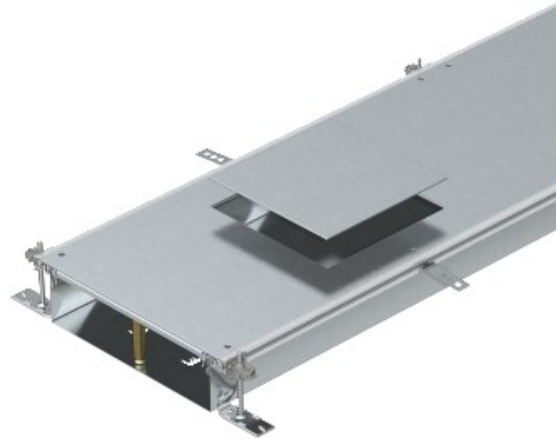


Electric Automation
Automation specialists

Riferimento: OKA-W40010050D9
Codice: 7424740

canale di livello del pavimento per conj.
portam. GES9, 2400x400x100, banda
zincato, DIN EN 10147, Acciaio, St

Acquista da [Electric Automation Network](#)



Con tre (per nominali trunking larghezza 400 L = 800 mm) o sei di installazione del dispositivo di coperchi (per nominali trunking larghezza 500 e 600, L = 400 mm) con una sola installazione di apertura per una piazza di installazione di unità di misura nominale 9 o 9/55.