

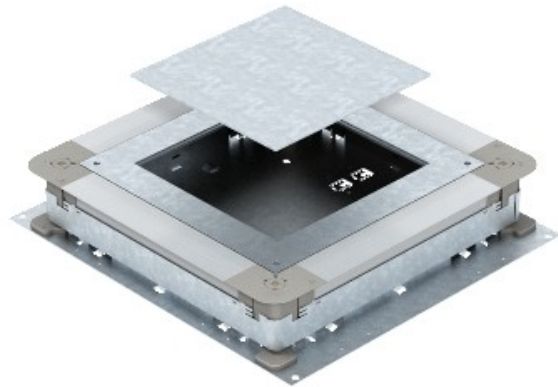


Electric Automation
Automation specialists

Riferimento: UGD 250-3 4
Codice: 7410079

Box conj.portamec., 250-3 per GES4,
410x367x70, banda zincato, DIN EN
10147, Acciaio, St

Acquista da [Electric Automation Network](#)



Le pareti laterali sono preparati per il condotto di larghezze 190 e 250 mm.