

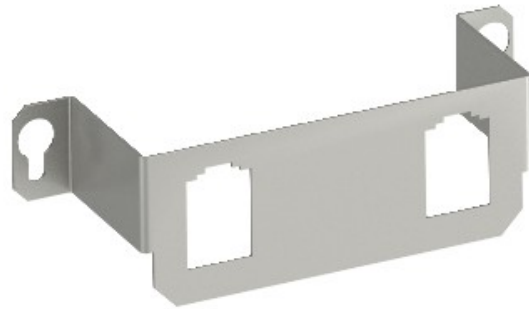


Electric Automation
Automation specialists

Riferimento: MTGE2 2B
Codice: 7407847

Staffa di montaggio per connettori di tipo B 2x, 116x36x34, acciaio inox 1.4301, VA, 1.4301

Acquista da [Electric Automation Network](#)



Supporto di montaggio per accettare i dati di due moduli di connessione per i seguenti tipi di BTR: E-DAT; Dätwyler: MS e MS-N; Kerpen: VarioKeystone.
Dimensioni di montaggio apertura in mm: 19.35/21.55 x 14.85.