

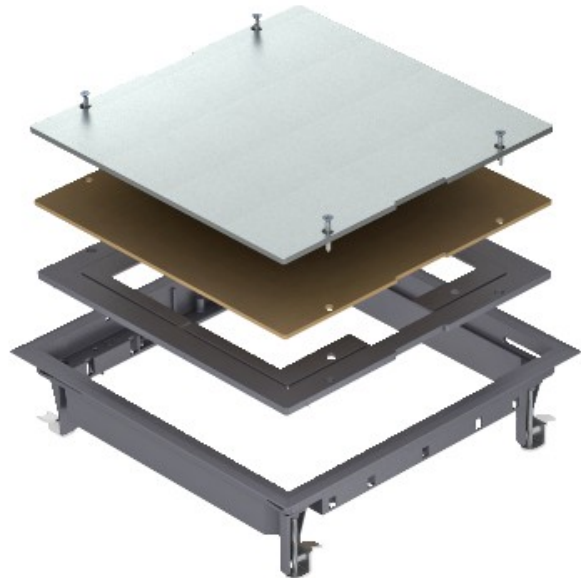


Electric Automation
Automation specialists

Riferimento: ZES9-2 U10T 7011
Codice: 7406672

tombino per emportar e falso piano,
grigio ferro, 7011, poliammide, PA

Acquista da [Electric Automation Network](#)



Scatola di giunzione per inserire vuoto di chiusura di un quadrato di montaggio apertura di dimensione nominale 9 in un impianto a pavimento canale o di un sistema di canaline o in piano rialzato. Poliammide rivestimento del pavimento profilo.

Recesso è di 5 mm, se necessario, regolabile a 3, 8 o 10 mm.