

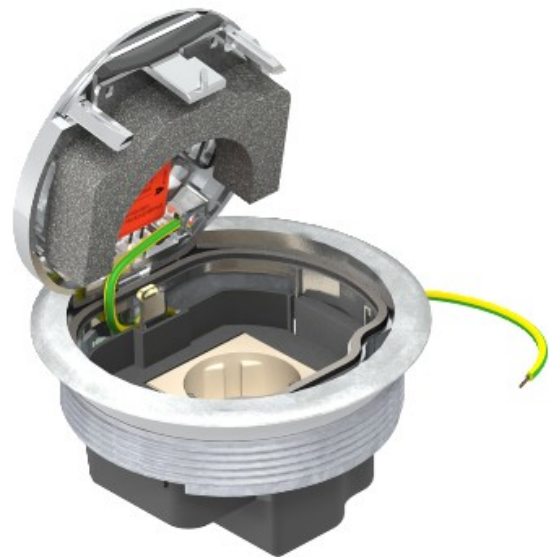


Electric Automation
Automation specialists

Riferimento: GESRC2 USB
Codice: 7405596

installazione del dispositivo Set, c.
cornice prot., cromo, cromo, zinco
pressofuso, Zn

Acquista da [Electric Automation Network](#)



Tondo da incasso unità con pavimento telaio di protezione per il montaggio diretto nella presa di collegamento UDL2-120.

La consegna contiene un bianco a singolo socket 16A, commutata.

Quando è chiuso, il montaggio ad incasso apparecchio può essere umido pulito. La minima profondità di installazione 70 mm.

Superficie cromata.