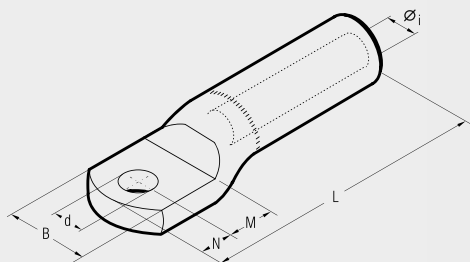




CAPICORDA MONOMETALLICI

per cavi in alluminio



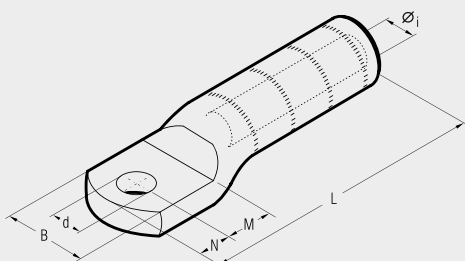
AA-M



Sezione Cavo mm ²	Ø Vite mm	Tipo	Dimensioni mm						Imballo standard/minimo	Utensili Oleodinamici		
			Øi	B	M	N	L	d				
16	8	AA 16-M 8	5,5	21	13	11	77,0	8,4	60/3	B 1300-UC		
25	8	AA 25-M 8	6,5	21	13	11	77,0	8,4	60/3			
35	8	AA 35-M 8	8,0	23	13	11	77,5	8,4	60/3			
	10	AA 35-M 10	8,0	23	13	11	77,5	10,5	60/3			
50	12	AA 50-M 12	9,0	26	16	14	91,0	13,2	60/3			
	14	AA 50-M 14	9,0	26	18	16	95,0	15,0	60/3			
70	12	AA 70-M 12	11,0	27	16	14	91,0	13,2	45/3			
	14	AA 70-M 14	11,0	27	18	16	95,0	15,0	45/3			
95	12	AA 95-M 12	12,5	27	16	14	91,0	13,2	45/3			
	14	AA 95-M 14	12,5	27	18	16	95,0	15,0	45/3			
120	12	AA 120-M 12	13,7	35	16	14	115,0	13,2	30/3	RHU 131-C		
	14	AA 120-M 14	13,7	35	18	16	119,0	15,0	30/3			
150	12	AA 150-M 12	15,5	34	16	14	115,0	13,2	30/3			
	14	AA 150-M 14	15,5	34	18	16	119,0	15,0	30/3			
185	12	AA 185-M 12	17,0	42	20	14	122,0	13,2	18/3			
	14	AA 185-M 14	17,0	42	22	16	126,0	15,0	18/3			
240	12	AA 240-M 12	19,5	44	20	14	122,0	13,2	15/3			
	14	AA 240-M 14	19,5	44	22	16	126,0	15,0	15/3			
300	12	AA 300-34 M 12	22,5	47	22	14	130,0	13,2	15/3		HT 120 HT 131-C RHC 131	
	14	AA 300-34 M 14	22,5	47	22	16	132,0	15,0	15/3			
400	16	AA 300-34 M 16	22,5	47	22	17	133,0	17,0	15/3	ECWH-3D		
	16	AA 300-M 16	23,3	54	19	17	172,0	17,0	12/3			
400	16	AA 400-M 16	26,0	56	19	17	172,0	17,0	12/3	RHU 230-630		
500	16	AA 500-40 M 16	29,1	57	22	19	177,0	17,0	12/3			
630	16	AA 630-M 16	32,5	70	22	19	177,0	17,0	9/3			

I capicorda della serie AA-M sono ricavati da tubo di alluminio con purezza non inferiore a 99,5%. Lo spessore della corona circolare e la lunghezza del colletto sono dimensionati al fine di ottenere una connessione elettrica altamente affidabile. La superficie interna è opportunamente protetta contro l'ossidazione mediante apposito grasso ad elevato punto di goccia. Sono studiati per la terminazione di cavi in alluminio di bassa e media tensione.

Connettori per cavo M.T. tripolare ad elica visibile con conduttori in alluminio e fune portante in acciaio rivestito di alluminio (ELICORD) TAB. ENEL DC 4389 Feb. 94



capicorda in alluminio

AA50-M12AW

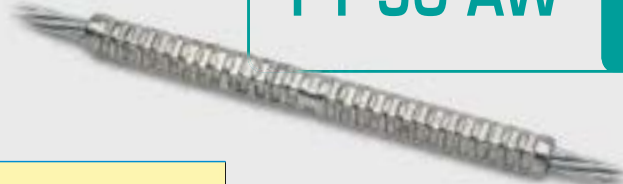
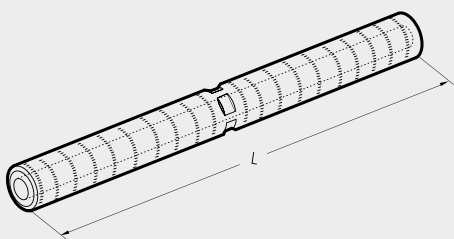


Sezione mm ²	Fune		Ø Vite mm	Tipo	Dimensioni mm						Imballo standard/minimo	Utensili Oleodinamici		
	Formazione n° x mm	Ø Esterno mm			Øi	B	M	N	L	d				
50	7x3,0	9,0	12	AA 50-M12 AW	10	25	16	14	82	13,2	60/3	HT 45 HT 51 RH 50 B 500	HT 120 ed utensili e teste della linea 130 kN	

Capocorda in alluminio per il collegamento della fune portante in acciaio rivestito di alluminio sez. 50 mm² Ø 9 mm.

giunti a piena trazione in acciaio inox

PT 50 AW



Sezione mm ²	Fune		Tipo	L mm	Imballo standard/minimo	Utensili Oleodinamici
	Formazione n° x mm	Ø Esterno mm				
50	7x3,0	9,0	PT 50 AW	176	30/3	HT 120 ed utensili e teste della linea 130 kN

Giunto a piena trazione in acciaio inox per la fune portante in acciaio rivestito di alluminio sez. 50 mm² Ø 9 mm.