

AB  
CC  
SS



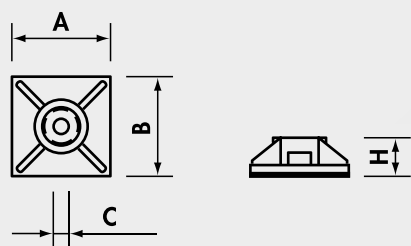
## ACCESSORI

in Poliammide PA6.6

Materiale: POLIAMMIDE PA6.6  
autoestinguente cl. V2 (UL 94)  
Assorbimento d'umidità:  
2,5% (al 50% di umidità relativa)  
Temperatura d'impiego:  
da -40°C a +85°C (continua)  
da -40°C a +120°C (breve periodi)

Resistenza agli agenti esterni:  
oli, basi, grassi, prodotti petroliferi,  
solventi clorurati  
Colore: Naturale

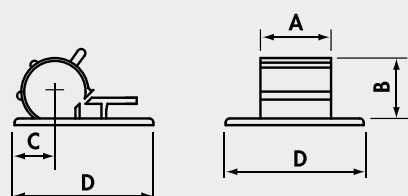
**Attenzione: adesivo acrilico; per ottenere il miglior risultato attendere almeno 6-8 ore prima di applicare il carico.**



### Basetta bidirezionale autoadesiva in PA6.6

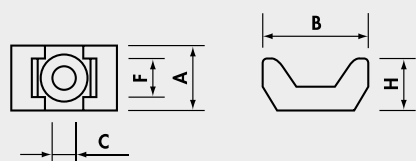
Tipo	Fascetta max (mm)	A (mm)	B (mm)	C (mm)	H (mm)	Ø foro fissaggio vite (mm)	Imballo
AB 13*	2,8	13,0	13,0	3,2	3,2	-	100
AB 19*	3,6	19,0	19,0	4,0	4,4	3,1	100
AB 28*	4,8	28,0	28,0	5,3	5,7	5,5	100

\*Disponibile anche NERO: aggiungere N dopo il Tipo



### Supporto per cavi autoadesivo in PA6.6

Tipo	Diam. Cavo (mm)	A (mm)	B (mm)	C (mm)	D (mm)	Imballo
CC 8.9	8-9	9,0	12,0	8,0	21,5	100
CC 9.12	9-12	12,0	15,0	8,2	21,5	100



### Supporto a sella per cavi in PA6.6

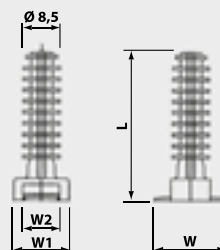
Tipo	Fascetta max (mm)	A (mm)	B (mm)	C (mm)	F (mm)	H (mm)	Imballo
SS 4.8-3.7	4,8	9,5	15	3,7	5,0	7,2	100
SS 4.8-4.5	4,8	9,5	15	4,5	5,0	7,2	100
SS 9.4.5	9	16,0	22	4,5	9,2	9,7	100
SS 9.5	9	16,0	22	5,0	9,2	9,7	100
SS 9.6.4	9	16,0	22	6,4	9,2	9,7	100

GH8



## ACCESSORI

in Poliammide PA6.6



### Tassello di fissaggio per Fascette

Tipo	W (mm)	W1 (mm)	W2 (mm)	L (mm)	Ø foro fissaggio (mm)	Imballo
GH8	20	15	10	40,5	8	100

Stesse caratteristiche delle fascette serie G.

Per il fissaggio a muro in fori da Ø 8 mm.

La fascetta può essere inserita nell'apposita fessura della testa.