

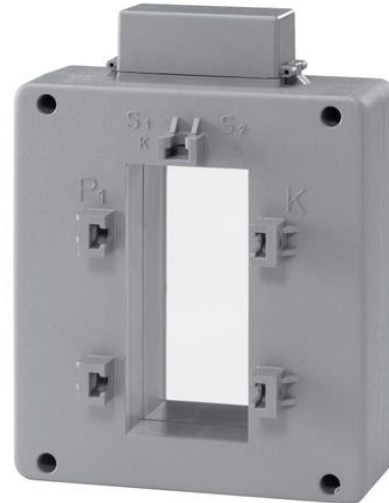


**Electric Automation**  
Automation specialists

Riferimento: CT8/3000  
Codice: 2CSG521250R1101

CT8 / 3000 trasformatore di corrente

Acquista da Electric Automation Network



CT8/3000 è usato per trasformare le primarie correnti../secondario 5A correnti di c.un. strumenti di misura

#### Ordinazione

|                             |               |
|-----------------------------|---------------|
| EAN:                        | 8012542607601 |
| Quantità Di Ordine Minimo:  | 1 pezzo       |
| Numero Di Tariffa Doganale: | 85043121      |

#### Dimensioni

|                                |         |
|--------------------------------|---------|
| Netto Del Prodotto Larghezza:  | 0.090m  |
| Netto Del Prodotto Altezza:    | 0.135m  |
| Netto Del Prodotto Profondità: | 0.145m  |
| Peso Netto Del Prodotto:       | 0.500kg |

#### Contenitore Di Informazioni

|                                    |         |
|------------------------------------|---------|
| Pacchetto Di Livello 1 Unità Di:   | 1 pezzo |
| Pacchetto Di Livello 1, Larghezza: | 0.142 m |
| Pacchetto Di Livello 1 Altezza:    | 0.063 m |
| Pacchetto Di Livello 1 Lunghezza:  | 0.125 m |
| Pacchetto Di Livello 1 Peso Lordo: | 1,5 kg  |

|                                     |               |
|-------------------------------------|---------------|
| Pacchetto di Livello 1 EAN:         | 8012542607601 |
| Pacchetto Di Livello 2 Unità:       | 1 pezzo       |
| Pacchetto Di Livello 2, Peso Lordo: | 0,500 kg      |

## Tecnico

|   |                          |
|---|--------------------------|
| Tipo Di Montaggio:                                | Attraverso la primaria   |
| Uso Del Cavo:                                     | Cavo e barra Orizzontale |
| Sezione Del Cavo:                                 | 2 x 30 mm                |
| Nominale Di Sezione Trasversale:                  | 80 x 30 mm               |
| Corrente Nominale Primaria Corrente ( $I_{pn}$ ): | 3000                     |

## Ambientale

|              |  |
|--------------|--|
| RoHS Status: | A seguito della Direttiva UE 2002/95/CE del consiglio, del 18 agosto 2005 e modifica |
|--------------|--|

## I certificati e le Dichiarazioni (Numero Documento)

|                                 |                 |
|---------------------------------|-----------------|
| Dichiarazione di Conformità CE: | ITSCE115CT      |
| RoHS Informazioni:              | 2CSC445004K0201 |

## Classificazioni

|                                     |                                      |
|-------------------------------------|--------------------------------------|
| Oggetto: Codice Di Classificazione: | T                                    |
| ETIM 4:                             | EC002048 - trasformatore di Corrente |
| ETIM 5:                             | EC002048 - trasformatore di Corrente |