

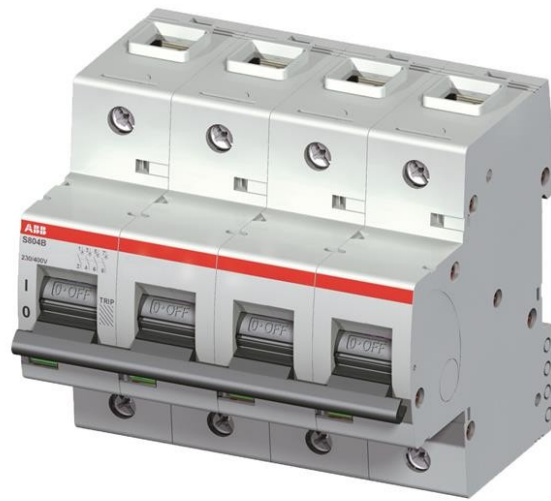


Electric Automation
Automation specialists

Riferimento: S804B-D100
Codice: 2CCS814001R0821

S804B-D100 alta Circuit Breaker
prestazioni

Acquista da Electric Automation Network



Il S804B-D100 è un 4 poli ad Alte Prestazioni interruttore di Circuito con D-Caratteristico, con gabbia terminale e una corrente nominale di 100 A. si tratta di un limitatore di corrente con una massima capacità di rottura di 16kA a 230/400V. Può essere utilizzato per tensioni fino a 230/400V. È dotato di due differenti meccanismi di intervento, l'intervento termico meccanismo per la protezione di sovraccarico e di elettromeccanica di intervento meccanismo per la protezione da corto circuito. Il S804B-D100 conforme a IEC/EN 60947-2 e EN 60898-1 e permette l'uso residenziale, commerciale e industriale. Essa ha numerose approvazioni, di conseguenza, può essere utilizzato in tutto il mondo. La vasta gamma di accessori rende l'uso di S804B-D100 più confortevole. A causa del rapido arco di estinzione di S804B-D100, la vostra applicazione sarà garantito.

Ordinazione

EAN:	7612271416171
Quantità Di Ordine Minimo:	1 pezzo
Numero Di Tariffa Doganale:	85362020

Dimensioni

Netto Del Prodotto Larghezza:	106mm
Netto Del Prodotto Profondità:	82.5mm
Netto Del Prodotto Altezza:	95mm
Peso Netto Del Prodotto:	0.98kg

Contenitore Di Informazioni

Pacchetto Di Livello 1 Unità Di:	1 pezzo
Pacchetto Di Livello 1, Larghezza:	105 mm
Pacchetto Di Livello 1 Lunghezza:	111 mm
Pacchetto Di Livello 1 Altezza:	99 mm
Pacchetto Di Livello 1 Peso Lordo:	1.01 kg
Pacchetto di Livello 1 EAN:	7612271416171
Pacchetto Di Livello 2 Unità:	1 pezzo
Pacchetto Di Livello 2 Di Altezza:	0,92 mm
Pacchetto Di Livello 2, Peso Lordo:	1.1 kg

Ambientale

Temperatura Dell'Aria:	Funzionamento -25 ... +60 °C Di Stoccaggio -40 ... +70 °C
RoHS Status:	A seguito della Direttiva UE 2002/95/CE del consiglio, del 18 agosto 2005 e modifica

Tecnico

Standard:	IEC/EN 60947-2 IEC/EN 60898-1
Numero di Poli:	4
Caratteristica Di Intervento:	D
Corrente Nominale (I_n):	100
Tensione Nominale Di Funzionamento:	230/400 V AC 75 V DC
La Perdita Di Potenza:	in Condizioni Operative nominali per Polo 8 W
Tensione Nominale Di Isolamento (U_{io}):	440 V AC
Frequenza nominale (f):	50 / 60 Hz
Capacità Di Cortocircuito Nominale (Mi_{cn}):	10 kA
Nominale Estremo In Cortocircuito (Mi_{cu}):	(230 / 400 V AC) 16 kA
Nominale Di Servizio In Cortocircuito (Mi_{cs}):	(230 / 400 V AC) 10 kA
Categoria Di Sovratensione:	III
Grado Di Inquinamento:	3
Nominale Di Tenuta Ad Impulso Tensione (U_{imp}):	4 kV
Materiale Custodia:	Isolamento del gruppo I, RAL 7035
Contatto Segnalazione Della Posizione:	ON / OFF / VIAGGIO
Grado di Protezione:	acc. IEC 60529 IP20
Commento:	Connessione dalla parte superiore e inferiore Il collegamento solo per CU IP40 in un contenitore con coperchio Gabbia terminale con vite captIIIe
Tipo Di Terminale:	Morsetti A Vite

Il Collegamento Di Capacità:	Flessibile 1 ... 50 mm ² Flessibile Intrecciato 1 ...70 mm ²
Coppia Di Serraggio:	3.5 N·m
Si Consiglia La Vite Driver:	Pozidriv 2
Montaggio su guida DIN:	TH35-15 (35 x 15 mm guida di Montaggio) acc. la norma IEC 60715 TH35-7.5 (35 x 7,5 mm guida di Montaggio) acc. la norma IEC 60715
Posizione Di Montaggio:	Qualsiasi

I certificati e le Dichiarazioni (Numero Documento)

Dichiarazione di Conformità CE:	2CCC413016D060
RoHS Informazioni:	2CCC413008D0204

Classificazioni

ETIM 4:	EC000042 - Miniatura interruttore (MCB)
ETIM 5:	EC000042 - Miniatura interruttore (MCB)
Oggetto: Codice Di Classificazione:	F