

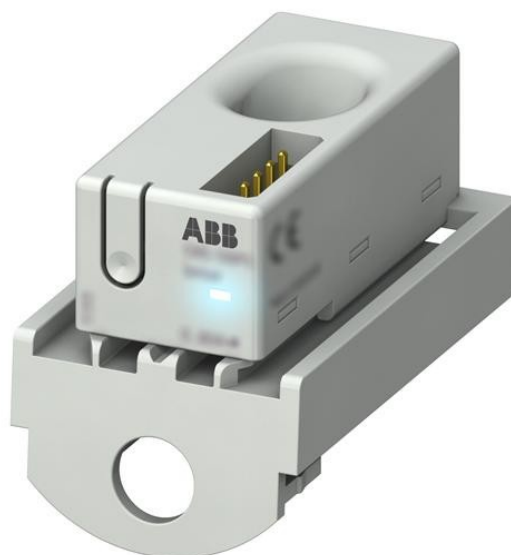


**Electric Automation**  
Automation specialists

Riferimento: CMS-102S8  
Codice: 2CCA880126R0001

18 millimetri sensore, 20A AC, DC,  
TRMS, di montaggio per S800

Acquista da Electric Automation Network



Questo componente è parte di CMS (Circuito di Sistemi di Monitoraggio) famiglie. CMS componenti sono realizzati su misura finale dei circuiti (rami) di installazioni. Ogni sistema di monitoraggio è composto da una centralina e sensori con diversi campi di misura e possibilità di montaggio. Il CMS sensori sono tra i più compatti e performanti per sensori di corrente sul mercato.

#### Ordinazione

EAN:	7612271426576
Quantità Di Ordine Minimo:	1 pezzo
Numero Di Tariffa Doganale:	90303900

#### Dimensioni

Netto Del Prodotto Larghezza:	26.5mm
Netto Del Prodotto Altezza:	31.8mm
Netto Del Prodotto Lunghezza:	45,5 mm
Netto Del Prodotto Profondità:	45.5mm
Peso Netto Del Prodotto:	0.014kg

#### Contenitore Di Informazioni

Pacchetto Di Livello 1 Unità Di:	1 pezzo
----------------------------------	---------

Pacchetto Di Livello 1, Larghezza:	130 mm
Pacchetto Di Livello 1 Altezza:	75 mm
Pacchetto Di Livello 1 Lunghezza:	230 mm
Pacchetto Di Livello 1 Peso Lordo:	0.083 kg
Pacchetto di Livello 1 EAN:	7612271426576

## Ambientale

RoHS Status:	A seguito della Direttiva UE 2002/95/CE del consiglio, del 18 agosto 2005 e modifica
--------------	--

## Ulteriori Informazioni

Tipo Di Montaggio:	Sensori di 18 mm per S800 installazione di dispositivi con morsetti a gabbia
Prodotti Principali Tipo:	CMS
Nome Di Prodotto:	Sensore
Tensione Nominale Di Funzionamento:	690 V AC 1500 V DC

## I certificati e le Dichiarazioni (Numero Documento)

Scheda Di Dati Di Informazioni Di Carattere Tecnico:	2CCC481002C0201
Dichiarazione di Conformità CE:	2CCC481005D0201
RoHS Informazioni:	2CCC441009D0202

## Classificazioni

ETIM 4:	EC002498 - Accessori per bassa tensione, interruttore di tecnologia
ETIM 5:	EC002498 - Accessori per bassa tensione, interruttore di tecnologia
Oggetto: Codice Di Classificazione:	P