

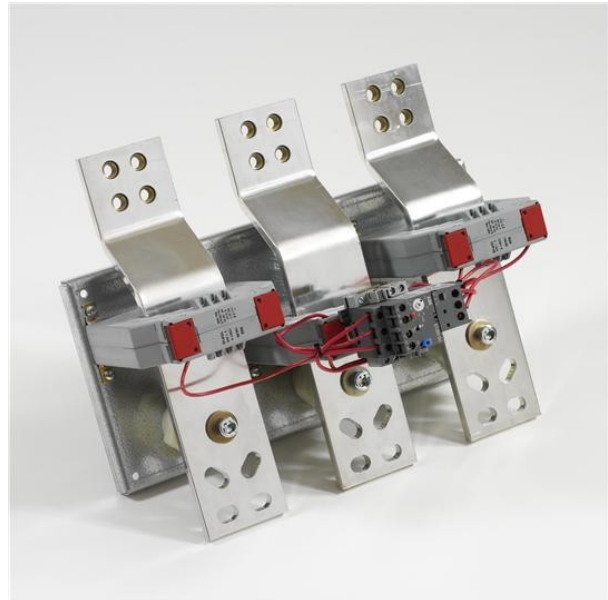


Electric Automation
Automation specialists

Riferimento: E1250
Codice: 1SFA739001R1000

E1250DU-1250 relè di sovraccarico

Acquista da Electric Automation Network



Relè elettronico, adatto per classe 10E, 20E o 30E

+
-

Dove Usato (come un pezzo di ricambio per "Prodotti")

Identificatore	Descrizione	Qty	Unità Di Misura
ACS 5000 Raffreddato ad Acqua	E1250DU-1250 RELÈ DI SOVRACCARICO	1	pezzo
ACS 6000	E1250DU-1250 RELÈ DI SOVRACCARICO	1	pezzo

Ordinazione

EAN:	7320500256343
Quantità Di Ordine Minimo:	1 pezzo
Numero Di Tariffa Doganale:	85389099

Dimensioni

Netto Del Prodotto Larghezza:	425mm
Netto Del Prodotto Altezza:	349mm
Netto Del Prodotto Profondità:	252mm

Peso Netto Del Prodotto:	10kg
--------------------------	------

Contenitore Di Informazioni

Pacchetto Di Livello 1 Peso Lordo:	1 kg
------------------------------------	------

Tecnico

Gamma Di Impostazione:	375...1250 A
Tensione Nominale Di Funzionamento:	Circuito principale 1000 V AC
Corrente Di Funzionamento Nominale (M_{ie}):	1250 A
Corrente di funzionamento nominale AC-3 (m_{ie}):	(1000 V), 55 °C 1250 A
Frequenza nominale (f):	Circuito Principale 50/60 Hz
Numero di Poli:	3
Adatto Per:	AF1350;AF1650;AF1350T;AF1650T

Tecnico UL/CSA

Tensione massima UL/CSA:	Circuito principale 600 V AC
Amperaggio UL/CSA:	1250 A

I certificati e le Dichiarazioni (Numero Documento)

Dichiarazione di Conformità CE:	1SFA1-77
---------------------------------	----------

Classificazioni

UNSPSC:	39121500
---------	----------