

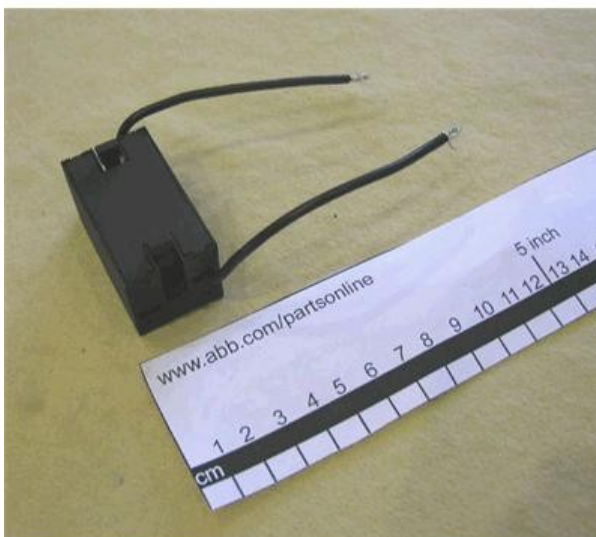


Electric Automation
Automation specialists

Riferimento: KTR1-2013
Codice: 1SFA616950R2013

blocco KTR1-2013 Transformer

Acquista da Electric Automation Network



Trasformatore modulare di Blocco per Modulare gli Operatori luminosi - Tensione Primaria: 380-420 V AC - Tensione Secondaria: 24 V AC

Ordinazione

EAN:	7320500204382
Quantità Di Ordine Minimo:	1 pezzo
Numero Di Tariffa Doganale:	85369001

Dimensioni

Netto Del Prodotto Larghezza:	0.050m
Netto Del Prodotto Altezza:	0.030m
Netto Del Prodotto Profondità:	0.035m
Peso Netto Del Prodotto:	0.097kg

Contenitore Di Informazioni

Pacchetto Di Livello 1, Larghezza:	0.1 m
Pacchetto Di Livello 1 Altezza:	0.03 m
Pacchetto Di Livello 1 Lunghezza:	0.1 m
Pacchetto Di Livello 1 Peso Lordo:	0.097 kg
Pacchetto Di Livello 2 Unità:	10

Ambientale

RoHS Status:	Progettato per seguire la Direttiva UE 2002/95/CE del consiglio, del 18 agosto 2005 e l'emendamento dopo il 2007 Q4
--------------	---

Ulteriori Informazioni

Tipo Accessorio:	Trasformatore e diodo blocchi
Tensione Primaria:	380-420 V AC
Prodotti Principali Tipo:	KTR1
Nome Di Prodotto:	Blocco trasformatore
Gamma Di Prodotti:	Gamma modulare
Tipo Di Prodotto:	KTR
Prodotto sostituito ID (VECCHIO):	SK615004-K
Tensione Secondaria:	24 V AC
Adatto Per:	Gli operatori luminosi
Pulsante Superiore Di Testo:	TRASFORMATORE 380-420V AUF 24VAC IP20

I certificati e le Dichiarazioni (Numero Documento)

Scheda Di Dati Di Informazioni Di Carattere Tecnico:	1SFC151003C0201
Dichiarazione di Conformità CE:	1SFA1-3
RoHS Informazioni:	1SFC151014D0201

Classificazioni

ETIM 4:	EC002024 - Accessori dispositivi per circuiti di comando
ETIM 5:	EC002024 - Accessori dispositivi per circuiti di comando
Oggetto: Codice Di Classificazione:	B
UNSPSC:	39120000