

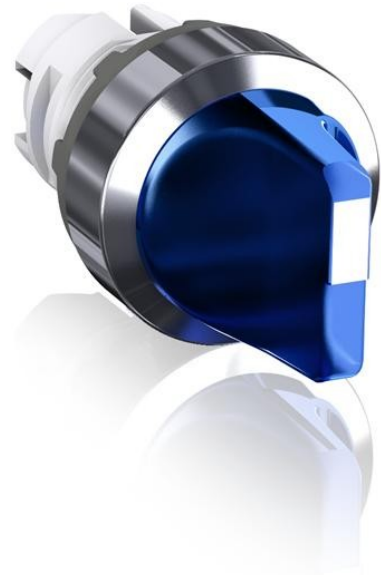


Electric Automation
Automation specialists

Riferimento: M2SS1-31L
Codice: 1SFA611200R3104

M2SS1-31L Selettore

Acquista da Electric Automation Network



Modulare Selettore - 2-Pos Mantenuto - manico Corto - Blu - Illuminato - in metallo Cromato - Senza blocco di contatti

Ordinazione

EAN:	7320500283516
Quantità Di Ordine Minimo:	10 pezzo
Numero Di Tariffa Doganale:	85369001

Dimensioni

Netto Del Prodotto Larghezza:	0.030m
Netto Del Prodotto Altezza:	0.030m
Netto Del Prodotto Profondità:	0.050m
Peso Netto Del Prodotto:	0.027kg

Contenitore Di Informazioni

Pacchetto Di Livello 1 Unità Di:	1 pezzo
Pacchetto Di Livello 1, Larghezza:	0,11 m
Pacchetto Di Livello 1 Altezza:	0.03 m
Pacchetto Di Livello 1 Lunghezza:	0.15 m
Pacchetto Di Livello 1 Peso Lordo:	0.027 kg

Ambientale

Temperatura Dell'Aria:	Funzionamento -25 ... +70 °C Stoccaggio -30 ... +85 °C
RoHS Status:	A seguito della Direttiva UE 2002/95/CE del consiglio, del 18 agosto 2005 e modifica

Ulteriori Informazioni

Tipo Di Azionamento:	Manico corto
Lunetta Materiale:	In metallo cromato
Blocco:	Nessun blocco di contatti
Colore:	Blu
Funzione:	Mantenuto
IIT Stato di Pubblicazione:	Livello 0 - Informazioni abilitato
Illuminazione:	Illuminato
Mantenuto Posizioni:	B, C
Durata Meccanica:	0,5 milioni di
Prodotti Principali Tipo:	M2SS1
Nome Di Prodotto:	Selettore
Gamma Di Prodotti:	Modulare
Tipo Di Prodotto:	M2SS
RoHS Data:	0635 4
Sub-Funzione:	2-posizione

I certificati e le Dichiarazioni (Numero Documento)

Scheda Di Dati Di Informazioni Di Carattere Tecnico:	1SFC151003C0201
Dichiarazione di Conformità CE:	1SFA1-83
RoHS Informazioni:	1SFC151011D0203

Classificazioni

E-nummer:	3715904
ETIM 4:	EC002024 - Accessori dispositivi per circuiti di comando
ETIM 5:	EC002024 - Accessori dispositivi per circuiti di comando
Oggetto: Codice Di Classificazione:	S
UNSPSC:	39121500