

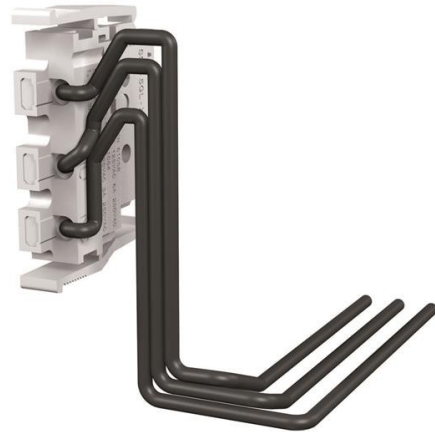


Electric Automation
Automation specialists

Riferimento: XT2-XT4
Codice: 1SDA066427R1

TO-C 3Q L 250Vac / dc XT2-XT4 F / P

Acquista da Electric Automation Network



3 COMMUTAZIONE CONTATTO APERTO-CHIUSO (a SINISTRA) V <(><<)> 250V AC-DC
SU WIRED C. INTERRUTTORE FISSO-PLUG-IN XT2-XT4

Ordinazione

EAN:	8015644003326
Quantità Di Ordine Minimo:	1 pezzo
Numero Di Tariffa Doganale:	85389099

Dimensioni

Peso Netto Del Prodotto:	0.04kg
--------------------------	--------

Contenitore Di Informazioni

Pacchetto Di Livello 1 Unità Di:	1 pezzo
Pacchetto Di Livello 1, Larghezza:	110 mm
Pacchetto Di Livello 1 Altezza:	60 mm
Pacchetto Di Livello 1 Lunghezza:	140 mm
Pacchetto Di Livello 1 Peso Lordo:	0.06 kg
Pacchetto di Livello 1 EAN:	8015644003326

Ulteriori Informazioni

Prodotti Principali Tipo:	Accessori per Tmax XT
Nome Di Prodotto:	Accessori per Interruttori automatici

Tipo Di Prodotto:	ACC
Standard:	IEC 60947-2
Adatto Per:	XT2 XT3 XT4
Adatto per Classe di Prodotto:	SACE Tmax XT

I certificati e le Dichiarazioni (Numero Documento)

Scheda Di Dati Di Informazioni Di Carattere Tecnico:	1SDC210033D0202
Dichiarazione di Conformità CE:	1SDL000165R0009

Classificazioni

Oggetto: Codice Di Classificazione:	Q
UNSPSC:	39120000