

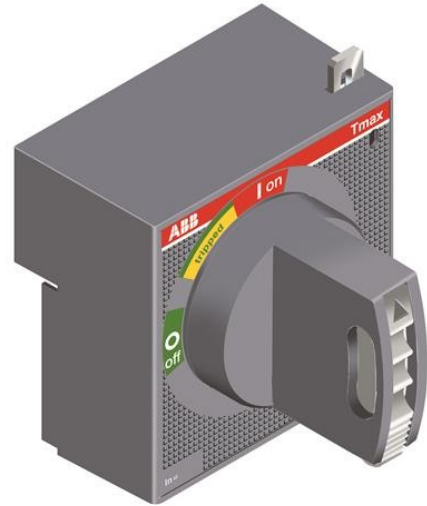


**Electric Automation**  
Automation specialists

Riferimento: T6  
Codice: 1SDA060412R1

RHE\_EM T6 W EMER. RINVIATO

Acquista da Electric Automation Network



MANIGLIA girevole MECCANISMO di FUNZIONAMENTO di EMERGENZA REGOLABILE in PROFONDITÀ L=500 MM CON LUCCHETTO E DISPOSITIVO di blocco PORTA PER C. INTERRUPTORE ESTRAIBILE T6

#### Ordinazione

EAN:	8015644628864
Quantità Di Ordine Minimo:	1 pezzo
Numero Di Tariffa Doganale:	85389099

#### Dimensioni

Peso Netto Del Prodotto:	0.6kg
--------------------------	-------

#### Contenitore Di Informazioni

Pacchetto Di Livello 1 Unità Di:	1 pezzo
Pacchetto Di Livello 1 Peso Lordo:	0,8 kg
Pacchetto di Livello 1 EAN:	8015644628864

#### Ambientale

RoHS Status:	Progettato per seguire la Direttiva UE 2002/95/CE del consiglio, del 18 agosto 2005 e l'emendamento dopo 2006-07-01
--------------	---

## Ulteriori Informazioni

Prodotti Principali Tipo:	Accessori per Tmax T
Nome Di Prodotto:	Accessori per Interruttori automatici
Tipo Di Prodotto:	ACC
Standard:	IEC
Adatto Per:	T6
Adatto per Classe di Prodotto:	SACE Tmax T

## I certificati e le Dichiarazioni (Numero Documento)

Scheda Di Dati Di Informazioni Di Carattere Tecnico:	1SDC210015D0201
Dichiarazione di Conformità CE:	1SDL000165R0001
RoHS Informazioni:	1SDL000200R0001

## Classificazioni

Oggetto: Codice Di Classificazione:	Q
UNSPSC:	39121100