

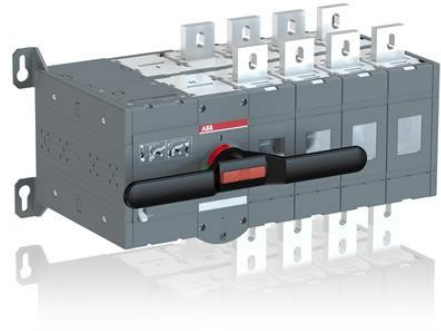


Electric Automation
Automation specialists

Riferimento: OTM1250E4CM230C
Codice: 1SCA112702R1001

OTM1250E4CM230C MOTORIZZATO C
INTERRUTTORE / O

Acquista da Electric Automation Network



Tra cui una maniglia per il funzionamento manuale, kit bulloni con dado e rondelle per tutti i terminali e connettori maschio per circuiti di controllo. Include una clip di stoccaggio per il manico e fusibili di ricambio.

Ordinazione

EAN:	6417019453941
Quantità Di Ordine Minimo:	1 pezzo
Numero Di Tariffa Doganale:	85365080

Dimensioni

Netto Del Prodotto Larghezza:	587mm
Netto Del Prodotto Altezza:	306mm
Netto Del Prodotto Profondità:	297mm
Peso Netto Del Prodotto:	65kg

Contenitore Di Informazioni

Pacchetto Di Livello 1 Unità Di:	1 pezzo
Pacchetto Di Livello 1, Larghezza:	490 mm
Pacchetto Di Livello 1 Altezza:	430 mm
Pacchetto Di Livello 1 Lunghezza:	590 mm

Pacchetto Di Livello 1 Peso Lordo:	65 kg
Pacchetto di Livello 1 EAN:	6417019453941

Ambientale

RoHS Status:	Progettato per seguire la Direttiva UE 2002/95/CE del consiglio, del 18 agosto 2005 e l'emendamento dopo il 2009 Q4
--------------	---

Ulteriori Informazioni

Convenzionali in aria Libera Corrente Termica (m_{lth}):	$q = 40 \text{ }^\circ\text{C} \text{ } 1250 \text{ A}$
IIT Stato di Pubblicazione:	Livello 0 - Informazioni abilitato
Numero di Poli:	4
Meccanismo Di Funzionamento:	Il meccanismo alla fine dell'interruttore
Grado Di Inquinamento:	3
Posizione della Linea di Terminali:	Top In Fondo
La Perdita Di Potenza:	29 W
Prodotti Principali Tipo:	OTM1250_CM
Nome Di Prodotto:	MOTORIZZATO C/O INTERRUTTORE
Nominale Di Tenuta Ad Impulso Tensione (U_{imp}):	12 kV
Tensione Nominale Di Isolamento (U_{io}):	1000 V
Corrente di funzionamento nominale AC-21A (m_{ie}):	(500 V) 1250 A (690 V) 1250 A
Corrente di funzionamento nominale AC-22A (m_{ie}):	(500 V) 1250 A (690 V) 1250 A
Corrente di funzionamento nominale AC-23A (m_{ie}):	(380 ... 415 V) 1250 A (500 V) 1250 A (690 V) 1250 A
Potenza nominale di funzionamento AC-23A (P_e):	(230 V) trifase 400 kW (400 V) 710 kW (500 V) 900 kW (690 V) 1200 kW
Tensione Nominale Di Funzionamento:	1000 V
Di Breve durata nominale Corrente nominale (I_{cw}):	per 1 s 50 kiloampere rms

I certificati e le Dichiarazioni (Numero Documento)

Scheda Di Dati Di Informazioni Di Carattere Tecnico:	1SCC303003C0201
Dichiarazione di Conformità CE:	1SCC303027D0201
RoHS Informazioni:	1SCC303036D0202

Classificazioni

ETIM 5:	EC000216 - Interruttore-sezionatore
Oggetto: Codice Di Classificazione:	Q