

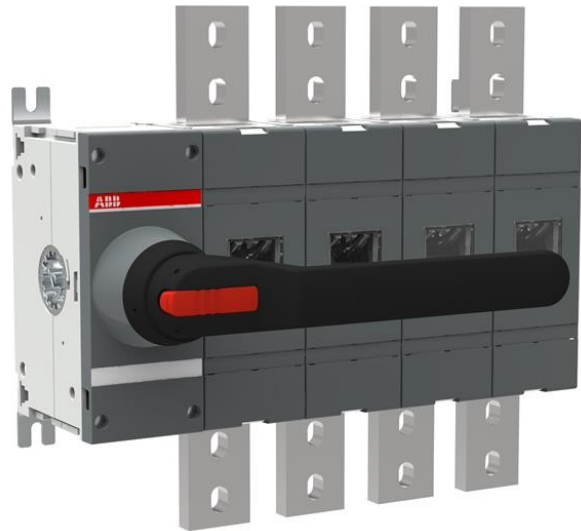


Electric Automation
Automation specialists

Riferimento: OT1600E04K
Codice: 1SCA108358R1001

OT1600E04K sezionatore

Acquista da Electric Automation Network



Tra un Test nero-OFF-ON manico in plastica e asta come standard. La maniglia lucchettabile in posizione di riposo.

Ordinazione

EAN:	6417019416755
Quantità Di Ordine Minimo:	1 pezzo
Numero Di Tariffa Doganale:	85365080

Dimensioni

Netto Del Prodotto Larghezza:	415mm
Netto Del Prodotto Altezza:	372mm
Netto Del Prodotto Profondità:	127mm
Peso Netto Del Prodotto:	21.5kg

Contenitore Di Informazioni

Pacchetto Di Livello 1 Unità Di:	1 pezzo
Pacchetto Di Livello 1, Larghezza:	400 mm
Pacchetto Di Livello 1 Altezza:	300 mm
Pacchetto Di Livello 1 Lunghezza:	630 mm
Pacchetto Di Livello 1 Peso Lordo:	21,6 kg

Pacchetto di Livello 1 EAN:	6417019416755
-----------------------------	---------------

Ambientale

RoHS Status:	Progettato per seguire la Direttiva UE 2002/95/CE del consiglio, del 18 agosto 2005 e l'emendamento dopo il 2009 Q4
--------------	---

Ulteriori Informazioni

Convenzionali in aria Libera Corrente Termica ($m_{i_{th}}$):	$q = 40 \text{ } ^\circ\text{C A 1600}$
Corrente Termica Convenzionale (M_{ijl}):	Completamente Recintato 1600
Interruttore Di Messa A Terra Del Tipo:	Nessun Altro Tipo Di
Il Tipo Di Maniglia:	Diretta
IIT Stato di Pubblicazione:	Livello 0 - Informazioni abilitato
Include:	Impugnatura e Asta
Tipo Di Montaggio:	Normale
Numero di Poli:	4
Meccanismo Di Funzionamento:	Il meccanismo alla fine dell'interruttore
Modalità Di Funzionamento:	Anteriore Operati
Ordine Più:	1 pezzo
Grado Di Inquinamento:	3
La Perdita Di Potenza:	48 W
Prodotti Principali Tipo:	OT1600
Nome Di Prodotto:	Interruttore-sezionatore
Nominale Di Tenuta Ad Impulso Tensione (U_{imp}):	12 kV
Tensione Nominale Di Isolamento (U_{io}):	1000 V
Corrente di funzionamento nominale AC-21A (m_{ie}):	(690 V) 1600 (1000 V AC) 1600
Corrente di funzionamento nominale AC-22A (m_{ie}):	(500 V) 1600 (690 V) 1600
Corrente di funzionamento nominale AC-23A (m_{ie}):	(500 V) 1250 A (690 V) 1250 A
Potenza nominale di funzionamento AC-23A (P_e):	(400 V) 710 kW (415 V) 710 kW (500 V) 900 kW (690 V) 1200 kW
Tensione Nominale Di Funzionamento:	1000 V
Di Breve durata nominale Corrente nominale (I_{cW}):	per 1 s 50 kiloampere rms
Funzioni Speciali:	No
Standard:	IEC
Tipo Di Terminale:	Capocorda terminali

I certificati e le Dichiarazioni (Numero Documento)

Scheda Di Dati Di Informazioni Di Carattere Tecnico:	1SCC301020C0201
Dichiarazione di Conformità CE:	1SCC301157D0202

Classificazioni

ETIM 5:	EC000216 - Interruttore-sezionatore
Oggetto: Codice Di Classificazione:	Q