

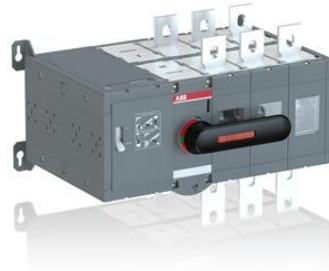


Electric Automation
Automation specialists

Riferimento: OTM630_CM
Codice: 1SCA022873R1210

OTM630E3CM24D MOTORIZZATO C
INTERRUTTORE / O

Acquista da Electric Automation Network



Tra cui una maniglia per il funzionamento manuale, kit bulloni con dado e rondelle per tutti i terminali e connettori maschio per circuiti di controllo. Include una clip di stoccaggio per il manico e fusibili di ricambio.

Ordinazione

EAN:	6417019339634
Quantità Di Ordine Minimo:	1 pezzo
Numero Di Tariffa Doganale:	85365080

Dimensioni

Netto Del Prodotto Larghezza:	411mm
Netto Del Prodotto Altezza:	250mm
Netto Del Prodotto Profondità:	299mm
Peso Netto Del Prodotto:	22kg

Contenitore Di Informazioni

Pacchetto Di Livello 1 Unità Di:	1 pezzo
Pacchetto Di Livello 1, Larghezza:	310 mm
Pacchetto Di Livello 1 Altezza:	330 mm
Pacchetto Di Livello 1 Lunghezza:	560 mm

Pacchetto Di Livello 1 Peso Lordo:	22.08 kg
Pacchetto di Livello 1 EAN:	6417019339634

Ambientale

RoHS Status:	Progettato per seguire la Direttiva UE 2002/95/CE del consiglio, del 18 agosto 2005 e l'emendamento dopo il 2009 Q4
--------------	---

Ulteriori Informazioni

Convenzionali in aria Libera Corrente Termica ($m_{i_{th}}$):	$q = 40 \text{ } ^\circ\text{C} \text{ } 630 \text{ A}$
Corrente Termica Convenzionale (M_{ij}):	Completamente Recintato 630 A
IIT Stato di Pubblicazione:	Livello 0 - Informazioni abilitato
Numero di Poli:	3
Meccanismo Di Funzionamento:	Il meccanismo alla fine dell'interruttore
Grado Di Inquinamento:	3
Posizione della Linea di Terminali:	Top In Fondo
La Perdita Di Potenza:	25 W
Prodotti Principali Tipo:	OTM630_CM
Nome Di Prodotto:	MOTORIZZATO C/O INTERRUTTORE
Nominale Di Tenuta Ad Impulso Tensione (U_{imp}):	12 kV
Tensione Nominale Di Isolamento (U_{io}):	1000 V
Corrente di funzionamento nominale AC-21A (m_{ie}):	(500 V) 630 A (690 V) 630 A
Corrente di funzionamento nominale AC-22A (m_{ie}):	(500 V) 630 A (690 V) 630 A
Corrente di funzionamento nominale AC-23A (m_{ie}):	(380 ... 415 V) 630 A (500 V) 630 A (690 V) 630 A
Potenza nominale di funzionamento AC-23A (P_e):	(220 ... 240 V) 200 kW (400 V) 355 kW (500 V) 400 kW (690 V) 630 kW
Tensione Nominale Di Funzionamento:	1000 V
Di Breve durata nominale Corrente nominale (I_{cw}):	per 1 s 20 kiloampere rms

I certificati e le Dichiarazioni (Numero Documento)

Scheda Di Dati Di Informazioni Di Carattere Tecnico:	1SCC303003C0201
Dichiarazione di Conformità CE:	1SCC303033D0201
RoHS Informazioni:	1SCC303036D0202

Classificazioni

ETIM 5:	EC000216 - Interruttore-sezionatore
Oggetto: Codice Di Classificazione:	Q