

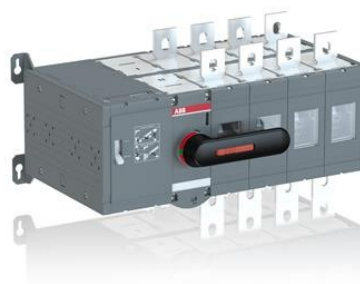


**Electric Automation**  
Automation specialists

Riferimento: OTM800E4CM230C  
Codice: 1SCA022872R8340

OTM800E4CM230C MOTORIZZATO C  
INTERRUTTORE / O

Acquista da Electric Automation Network



Tra cui una maniglia per il funzionamento manuale, kit bulloni con dado e rondelle per tutti i terminali e connettori maschio per circuiti di controllo. Include una clip di stoccaggio per il manico e fusibili di ricambio.

#### Ordinazione

EAN:	6417019339344
Quantità Di Ordine Minimo:	1 pezzo
Numero Di Tariffa Doganale:	85365080

#### Dimensioni

Netto Del Prodotto Larghezza:	476mm
Netto Del Prodotto Altezza:	250mm
Netto Del Prodotto Profondità:	299mm
Peso Netto Del Prodotto:	25kg

#### Contenitore Di Informazioni

Pacchetto Di Livello 1 Unità Di:	1 pezzo
Pacchetto Di Livello 1, Larghezza:	310 mm
Pacchetto Di Livello 1 Altezza:	330 mm
Pacchetto Di Livello 1 Lunghezza:	560 mm

Pacchetto Di Livello 1 Peso Lordo:	25.19 kg
Pacchetto di Livello 1 EAN:	6417019339344

## Ambientale

RoHS Status:	Progettato per seguire la Direttiva UE 2002/95/CE del consiglio, del 18 agosto 2005 e l'emendamento dopo il 2009 Q4
--------------	---

## Ulteriori Informazioni

Convenzionali in aria Libera Corrente Termica ( $m_{i_{th}}$ ):	$q = 40 \text{ } ^\circ\text{C} \text{ } 800$
Corrente Termica Convenzionale ( $M_{ij}$ ):	Completamente Recintato 800
IIT Stato di Pubblicazione:	Livello 0 - Informazioni abilitato
Numero di Poli:	4
Meccanismo Di Funzionamento:	Il meccanismo alla fine dell'interruttore
Grado Di Inquinamento:	3
Posizione della Linea di Terminali:	Top In Fondo
La Perdita Di Potenza:	40 W
Prodotti Principali Tipo:	OTM800_CM
Nome Di Prodotto:	MOTORIZZATO C/O INTERRUTTORE
Nominale Di Tenuta Ad Impulso Tensione ( $U_{imp}$ ):	12 kV
Tensione Nominale Di Isolamento ( $U_{io}$ ):	1000 V
Corrente di funzionamento nominale AC-21A ( $m_{ie}$ ):	(500 V) 800 (690 V) 800
Corrente di funzionamento nominale AC-22A ( $m_{ie}$ ):	(500 V) 800 (690 V) 800
Corrente di funzionamento nominale AC-23A ( $m_{ie}$ ):	(380 ... 415 V) 800 (500 V) 800 (690 V) 800
Potenza nominale di funzionamento AC-23A ( $P_e$ ):	(220 ... 240 V) 250 kW (400 V) 450 kW (500 V) 560 kW (690 V) 800 kW
Tensione Nominale Di Funzionamento:	1000 V
Di Breve durata nominale Corrente nominale ( $I_{cw}$ ):	per 1 s 20 kiloampere rms

## I certificati e le Dichiarazioni (Numero Documento)

Scheda Di Dati Di Informazioni Di Carattere Tecnico:	1SCC303003C0201
Dichiarazione di Conformità CE:	1SCC303018D0201
RoHS Informazioni:	1SCC303036D0202

## Classificazioni

ETIM 5:	EC000216 - Interruttore-sezionatore
Oggetto: Codice Di Classificazione:	Q