

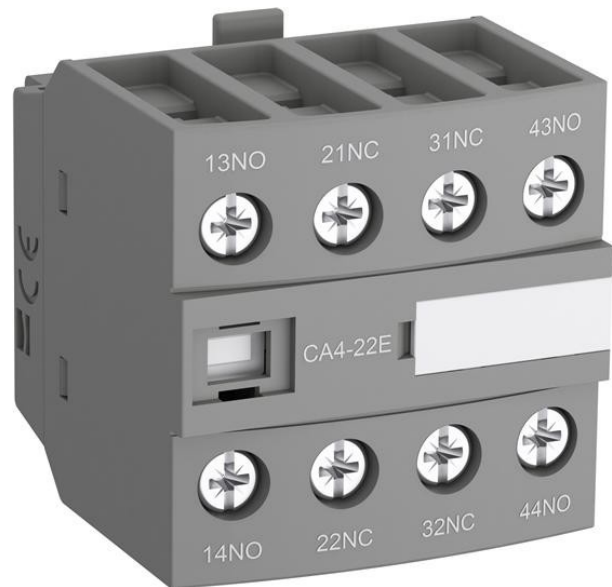


Electric Automation
Automation specialists

Riferimento: CA4-22E
Codice: 1SBN010140R1022

CA4-22E contatti ausiliari

Acquista da Electric Automation Network



CA4-22E Blocco di Contatti Ausiliari

Ordinazione

EAN:	3471523130128
Quantità Di Ordine Minimo:	1 pezzo
Numero Di Tariffa Doganale:	85389099

Dimensioni

Peso Netto Del Prodotto:	0.055kg
--------------------------	---------

Contenitore Di Informazioni

Pacchetto Di Livello 1 Unità Di:	1 pezzo
Pacchetto Di Livello 1, Larghezza:	46 mm
Pacchetto Di Livello 1 Altezza:	46 mm
Pacchetto Di Livello 1 Lunghezza:	46 mm
Pacchetto Di Livello 1 Peso Lordo:	0.055 kg
Pacchetto di Livello 1 EAN:	3471523130128
Pacchetto Di Livello 2 Unità:	192 pezzo
Livello Di Pacchetto Di 3 Unità:	4608 pezzo
Prodotto Tipo Confezione:	Box

Ambientale

RoHS Status:	Progettato per seguire la Direttiva UE 2002/95/CE del consiglio, del 18 agosto 2005 e l'emendamento dopo il 2008 Q1
--------------	---

Tecnico UL/CSA

Coppia di serraggio UL/CSA:	Circuito ausiliario a 11 in·lb
-----------------------------	--------------------------------

Ulteriori Informazioni

Il Collegamento Di Capacità-Circuito Ausiliario:	Flessibile con Puntale 1/2x 0.75 ... 2.5 mm ² Flessibile con isolamento del Puntale 1x 0.75 ... 2.5 mm ² Flessibile con isolamento del Puntale 2x 0,75 ... 1,5 mm ² Rigida 1/2x 1...2.5 mm ²
Convenzionali in aria Libera Corrente Termica ($m_{i_{th}}$):	acc. a IEC 60947-5-1, $q = 40 \text{ °C } 16 \text{ A}$
IIT Stato di Pubblicazione:	Livello 0 - Informazioni abilitato
Elettrica Massima Frequenza Di Commutazione:	AC-15 1200 cicli / ora DC-13 900 cicli per ora
La Massima Resistenza Meccanica Frequenza Di Commutazione:	3600 cicli per ora
Contatti Ausiliari Montati:	2 NO, 2 NC
Numero di Contatti Ausiliari NC:	2
Numero di Contatti Ausiliari NO:	2
Prodotti Principali Tipo:	Accessori per Contattori Blocchi
Nome Di Prodotto:	Blocco Di Contatti Ausiliari
Frequenza nominale (f):	Circuito Ausiliario A 50 / 60 Hz
Nominale Di Tenuta Ad Impulso Tensione (U_{imp}):	6 kV
Tensione Nominale Di Isolamento (U_{io}):	acc. UL/CSA 600 V acc. a IEC 60947-5-1 e VDE 0110 (Gr. C) 690 V
Corrente di funzionamento nominale AC-15 (I_e):	(220 / 240 V) 4 UN (24 / 127 V) 6 (400 / 440 V) 3 (500 V) 2 (690 V) 2
Corrente di funzionamento nominale DC-13 (I_e):	(110 V) 0.55 A / 60 W (125 V) 0.55 UN / 69 W (220 V) 0.27 A / 60 W (24 V) 6 A / 144 W (250 V) 0.27 UN / 68 W (400 V) 0.15 A / 60 W (48 V) 2.8 A / 134 W (500 V) 0,13 A / 65 W (600 V) 0.1 A / 60 W (72 V) 1 / 72 W
Tensione Nominale Di Funzionamento:	Circuito Ausiliario 24 ... 690 V

Di Breve durata nominale Corrente nominale (I_{cW}):	per 0,1 s 140 A per 1 s 100
RoHS Data:	20090609
Adatto Per:	AF09 AF16 AF26 AF30 AF38 AF40 AF52 AF65 AF80 AF96
Tipo Di Terminale:	Morsetti A Vite
Coppia Di Serraggio:	Circuito ausiliario 1.2 N·m
Filo Di Lunghezza Di Spelatura:	Circuito ausiliario a 10 mm

I certificati e le Dichiarazioni (Numero Documento)

ABS Certificato:	ABS_15-GE1349500-PDA_90682247
CB Certificato:	CB_SE_70922A2
Certificato CCC:	CCC_2013010304651497
cUL Certificato:	UL_20091128-E252354-3-1
Scheda Di Dati Di Informazioni Di Carattere Tecnico:	1SBC100173C0201
Dichiarazione di Conformità CE:	1SBD250167C2000
Certificato DNV:	DNV_E11683
EAC Certificato:	EAC_RU C-FR ME77 B01048
Certificato GOST r:	GOST_POCCFR.ME77.B07175.pdf
Certificato LR:	LRS_1300087E1
RINA Certificato:	RINA_ELE084013XG
RMRS Certificato:	RMRS_1300133124
RoHS Informazioni:	1SBD251010E1000

Classificazioni

E-nummer:	3211419
ETIM 4:	EC002498 - Accessori per bassa tensione, interruttore di tecnologia
ETIM 5:	EC002498 - Accessori per bassa tensione, interruttore di tecnologia
Oggetto: Codice Di Classificazione:	K
UNSPSC:	39121500