

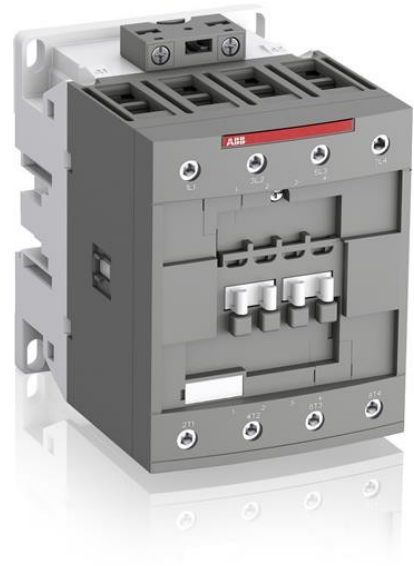


Electric Automation
Automation specialists

Riferimento: AF80-40-00-11
Codice: 1SBL397201R1100

AF80-40-00-11 24-60V50 / 60 HZ
20-60VDC contattore

Acquista da Electric Automation Network



AF80 a 4 poli contattori sono utilizzati per il controllo di circuiti di potenza fino a 690 V AC e 440 V DC. Essi sono utilizzati principalmente per il controllo non induttivi o debolmente induttivi carichi (es. forni a resistenza...). AF... contattori includono una bobina elettronica di interfaccia di accettare una vasta tensione di controllo U_c min. ... U_c max. Solo quattro bobine di copertura tensioni di controllo tra il 24...500 V 50/60 Hz o 20...500 V DC. AF contattori in grado di gestire grandi variazioni della tensione di controllo. Una bobina può essere utilizzato per diverse tensioni di controllo utilizzato in tutto il mondo, senza alcun cambio bobina. AF contattori hanno built-in protezione da sovratensioni e non necessitano di ulteriori soppressori di picchi di tensione. L'AF... serie a 4 poli contattori sono il tipo di blocco di design. - Poli principali e blocchi di contatti ausiliari: 4 N. O. poli principali, di fronte e di lato-montato add-on blocchi di contatti ausiliari (meccanicamente collegati contatti ausiliari conformi all'Allegato L della norma IEC 60947-5-1. N. C. specchio contatti conformi all'Allegato F della norma IEC 60947-4-1) - circuito di Controllo: AC o CC - Accessori: una vasta gamma di accessori è disponibile.

Ordinazione

EAN:	3471523133716
Quantità Di Ordine Minimo:	1 pezzo
Numero Di Tariffa Doganale:	85369085

Dimensioni

Netto Del Prodotto Larghezza:	90mm
-------------------------------	------

Netto Del Prodotto Profondità:	116mm
Netto Del Prodotto Altezza:	125.5mm
Peso Netto Del Prodotto:	1.49kg

Contenitore Di Informazioni

Pacchetto Di Livello 1 Unità Di:	1 pezzo
Pacchetto Di Livello 1, Larghezza:	150 mm
Pacchetto Di Livello 1 Lunghezza:	150 mm
Pacchetto Di Livello 1 Altezza:	103 mm
Pacchetto Di Livello 1 Peso Lordo:	1.62 kg
Pacchetto di Livello 1 EAN:	3471523133716

Tecnico

Numero di Contatti:	4
Numero di Contatti NC:	0
Numero di Contatti Ausiliari NO:	0
Numero di Contatti Ausiliari NC:	0
Tensione Nominale Di Funzionamento:	Circuito Principale 690 V
Frequenza nominale (f):	Circuito Principale Di 50 / 60 Hz
Convenzionali in aria Libera Corrente Termica (mi_{th}):	acc. a IEC 60947-4-1, Aprire Contattori $q = 40\text{ °C } 125\text{ A}$
Corrente di funzionamento nominale AC-1 (I_e):	(690 V) $40\text{ °C } 125\text{ A}$ (690 V) $60\text{ °C } 105\text{ A}$ (690 V), $70\text{ °C } 90$
Corrente di funzionamento nominale AC-3 (mi_e):	(220 / 230 / 240 V) $60\text{ °C } 80\text{ A}$ (380 / 400 V) $60\text{ °C } 80\text{ A}$ (415 V) $60\text{ °C } 80\text{ A}$ (440 V) $60\text{ °C } 80\text{ A}$ (500 V) $60\text{ °C } 65$ (690 V) $60\text{ °C } 49$
Potenza nominale di funzionamento AC-3 (P_e):	(220 / 230 / 240 V) 22 kW (380 / 400 V), 37 kW (415 V), 45 kW (440 V), 45 kW (500 V), 45 kW (690 V), 45 kW
Di Breve durata nominale Corrente nominale (I_{cw}):	a 40 °C di temperatura Ambiente, in Aria Libera, da uno Stato a Freddo 10 s 780 A a 40 °C di temperatura Ambiente, in Aria Libera, da uno Stato a Freddo 15 min 140 A a 40 °C di temperatura Ambiente, in Aria Libera, da uno Stato a Freddo 1 min 300 a 40 °C di temperatura Ambiente, in Aria Libera, da uno Stato a Freddo 1 s 1200 a 40 °C di temperatura Ambiente, in Aria Libera, da uno Stato a Freddo 30 s 450
Elettrica Massima Frequenza Di Commutazione:	AC-1 600 cicli / ora

Tensione Nominale Di Isolamento (U_{io}):	acc. UL/CSA 600 V acc. a IEC 60947-4-1 e VDE 0110 (Gr. C) 1000 V
Nominale Di Tenuta Ad Impulso Tensione (U_{imp}):	8 kV
La Massima Resistenza Meccanica Frequenza Di Commutazione:	3600 cicli per ora
Nominale Del Circuito Di Controllo Tensione (U_c):	50 Hz 24 ... 60 V 60 Hz 24 ... 60 V L'Operazione di DC 20 ... 60 V
Collegamento Delle Capacità Del Circuito Principale:	Flessibile con Puntale 1/2x 6...50 mm ² Rigida 1x 6...70 mm ² Rigida 2x 6...50 mm ²
Il Collegamento Per La Capacità Del Circuito Di Controllo:	Flessibile con Puntale 1/2x 0.75 ... 2.5 mm ² Rigida 1/2x 1...2.5 mm ²
Filo Di Lunghezza Di Spelatura:	Circuito principale 17 mm
Grado di Protezione:	acc. IEC 60529, IEC 60947-1, EN 60529 IP20 Morsetti della Bobina acc. IEC 60529, IEC 60947-1, EN 60529 Principali Terminali IP10
Tipo Di Terminale:	Morsetti A Vite

Ambientale

Temperatura Dell'Aria:	Vicino al Contattore per l'Archiviazione -60...+80 °C Vicino Contattore per il Funzionamento in Aria Libera -40 ... +70 °C
Altitudine Operativa Massima Ammissibile:	3000 m

Tecnico UL/CSA

Uso generale UL/CSA:	(600 V AC) 105 A
Valutazione di cavalli vapore UL/CSA:	(120 V AC) monofase 7-1/2 Hp (240 V AC) monofase 15 Hp (Da 200 a 208 V AC) trifase 25 Hp (220 ... 240 V AC) trifase 30 Hp (440 ... 480 V AC) trifase 60 Hp (550 ... 600 V AC) trifase 75 Hp

I certificati e le Dichiarazioni (Numero Documento)

ABS Certificato:	ABS_15-GE1349500-PDA_90682247
CB Certificato:	CB_SE_77417
Dichiarazione di Conformità CE:	1SBD250182C1000
Certificato LR:	LRS_1300087E1
RMRS Certificato:	RMRS_1400682124

Classificazioni

ETIM 5:	EC000066 - contattore magnetico, adattatore di commutazione
UNSPSC:	39121529