

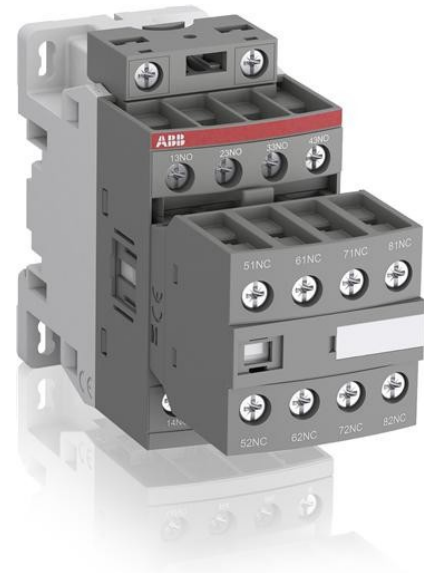


**Electric Automation**  
Automation specialists

Riferimento: NF62E-12  
Codice: 1SBH137001R1262

NF62E-12 48-130V50 / 60HZ-DC  
contattore relè

Acquista da Electric Automation Network



NF contattore relè vengono utilizzati per la commutazione di ausiliari e dei circuiti di controllo. NF contattore relè sono bobina elettronica di interfaccia di accettare una vasta tensione di controllo  $U_c \text{ min.} \dots U_c \text{ max.}$  Solo quattro bobine di copertura tensioni di controllo tra il 24...500 V 50/60 Hz o 20...500 V DC. NF contattore relè in grado di gestire grandi variazioni della tensione di controllo. Una bobina può essere utilizzato per diverse tensioni di controllo utilizzato in tutto il mondo, senza alcun cambio bobina. NF contattore relè incorporato, protezione da sovratensioni e non necessitano di ulteriori soppressori di picchi di tensione. - Poli a 8 poli con contattore relè con un non-rimovibile frontale blocco di contatti ausiliari (meccanicamente collegati contatti ausiliari conformi all'Allegato L della norma IEC 60947-5-1 e compreso il "Collegato Meccanicamente" simbolo del contattore relè a lato) - Circuito di Controllo: AC o CC - Accessori: una vasta gamma di Accessori è disponibile.

#### Ordinazione

EAN:	3471523100527
Quantità Di Ordine Minimo:	1 pezzo
Numero Di Tariffa Doganale:	85369085

#### Dimensioni

Netto Del Prodotto Larghezza:	45mm
Netto Del Prodotto Profondità:	110.5mm
Netto Del Prodotto Altezza:	86mm

Peso Netto Del Prodotto:	0.320kg
--------------------------	---------

## Contenitore Di Informazioni

Pacchetto Di Livello 1 Unità Di:	1 pezzo
Pacchetto Di Livello 1, Larghezza:	87 mm
Pacchetto Di Livello 1 Lunghezza:	113 mm
Pacchetto Di Livello 1 Altezza:	47 mm
Pacchetto Di Livello 1 Peso Lordo:	0,32 kg
Pacchetto di Livello 1 EAN:	3471523100527
Pacchetto Di Livello 2 Unità:	36 pezzi
Pacchetto Di Livello 2 Per La Larghezza:	250 mm
Pacchetto Di Livello 2 Lunghezza:	300 mm
Pacchetto Di Livello 2 Di Altezza:	315 mm
Livello Di Pacchetto Di 3 Unità:	864 pezzo

## Tecnico

Numero di Contatti Ausiliari NO:	6
Numero di Contatti Ausiliari NC:	2
Standard:	IEC 60947-5-1 EN 60947-5-1, UL 508, CSA C22.2 N°14
Tensione Nominale Di Funzionamento:	Circuito Ausiliario A 690 V Circuito Principale 690 V
Frequenza nominale (f):	Circuito Ausiliario A 50 / 60 Hz
Convenzionali in aria Libera Corrente Termica ( $m_{i_{th}}$ ):	acc. a IEC 60947-5-1, $q = 40 \text{ °C } 16 \text{ A}$
Corrente di funzionamento nominale AC-15 ( $I_e$ ):	(220 / 240 V) 4 UN (24 / 127 V) 6 (400 / 440 V) 3 (500 V) 2 (690 V) 2
Di Breve durata nominale Corrente nominale ( $I_{cw}$ ):	per 0,1 s 140 A per 1 s 100
Elettrica Massima Frequenza Di Commutazione:	AC-15 1200 cicli / ora DC-13 900 cicli per ora
Corrente di funzionamento nominale DC-13 ( $I_e$ ):	(110 V) 0.55 A / 60 W (125 V) 0.55 UN / 69 W (220 V) 0.27 A / 60 W (24 V) 6 A / 144 W (250 V) 0.27 UN / 68 W (400 V) 0.15 A / 60 W (48 V) 2.8 A / 134 W (500 V) 0,13 A / 65 W (600 V) 0.1 A / 60 W (72 V) 1 / 72 W
Tensione Nominale Di Isolamento ( $U_{io}$ ):	acc. UL/CSA 600 V acc. a IEC 60947-5-1 e VDE 0110 (Gr. C) 690 V
Nominale Di Tenuta Ad Impulso Tensione ( $U_{imp}$ ):	6 kV

La Massima Resistenza Meccanica Frequenza Di Commutazione:	6000 cicli per ora
Nominale Del Circuito Di Controllo Tensione (U <sub>c</sub> ):	50 Hz 48 ... 130 V 60 Hz 48 ... 130 V L'Operazione di DC 48 ... 130 V
Il Tempo Di Azione:	Tra Bobina De-energizzazione e il Contatto NC di Chiusura 13...98 ms Tra Bobina De-energizzazione e SENZA Contatto di Apertura 11...95 ms Tra Bobina di Eccitazione e il Contatto NC di Apertura 38...90 ms Tra Bobina di Eccitazione e NON la Chiusura del Contatto di 40...95 ms
Il Collegamento Di Capacità-Circuito Ausiliario:	Flessibile con Puntale 1/2x 0.75 ... 2.5 mm <sup>2</sup> Flessibile con isolamento del Puntale 1x 0.75 ... 2.5 mm <sup>2</sup> Flessibile con isolamento del Puntale 2x 0,75 ... 1,5 mm <sup>2</sup> Rigida 1/2x 1...2.5 mm <sup>2</sup>
Il Collegamento Per La Capacità Del Circuito Di Controllo:	Flessibile con Puntale 1/2x 0.75 ... 2.5 mm <sup>2</sup> Flessibile con isolamento del Puntale 1x 0.75...2.5 mm <sup>2</sup> Flessibile con isolamento del Puntale 2x 0,75...1,5 mm <sup>2</sup> Rigida 1/2x 1...2.5 mm <sup>2</sup>
Filo Di Lunghezza Di Spelatura:	Circuito ausiliario a 10 mm Circuito di controllo 10 mm
Grado di Protezione:	acc. IEC 60529, IEC 60947-1, EN 60529 Ausiliario Morsetti IP20 acc. IEC 60529, IEC 60947-1, EN 60529 IP20 Morsetti della Bobina
Tipo Di Terminale:	Morsetti A Vite

## Ambientale

Temperatura Dell'Aria:	Vicino al Contattore per l'Archiviazione -60...+80 °C Vicino Contattore per il Funzionamento in Aria Libera -40 ... +70 °C
Altitudine Operativa Massima Ammissibile:	3000 m
Resistenza agli Urti acc. a IEC 60068-2-27:	Chiuso, Shock Direzione: B1 25 g Aperto, Shock Direzione: B1 5 g Shock Direzione: 30 g Shock Direzione: B2 15 g Shock Direzione: C1 25 g Shock Direzione: C2 25 g
Resistenza alle Vibrazioni acc. IEC 60068-2-6:	5...300 Hz 4 g posizione di chiusura / 2 g in posizione aperta
RoHS Status:	Progettato per seguire la Direttiva UE 2002/95/CE del consiglio, del 18 agosto 2005 e l'emendamento dopo il 2008 Q1

## Tecnico UL/CSA

Coppia di serraggio UL/CSA:	Circuito ausiliario a 11 in·lb Circuito di controllo 11 in·lb
-----------------------------	------------------------------------------------------------------

## I certificati e le Dichiarazioni (Numero Documento)

ABS Certificato:	ABS_15-GE1349500-PDA_90682247
CB Certificato:	CB_SE_70920A1M2
Certificato CCC:	CCC_2011010303465426
cUL Certificato:	UL_20091127-E252354-2-1
Dichiarazione di Conformità CE:	1SBD250166C2000
Certificato DNV:	DNV_E11683
EAC Certificato:	EAC_RU C-FR ME77 B01006
GL Certificato:	GL_3786612HH
Certificato GOST r:	GOST_POCCFR.ME77.B06804.pdf
Certificato LR:	LRS_C1400038
RINA Certificato:	RINA_ELE084013XG
RMRS Certificato:	RMRS_1300132124
RoHS Informazioni:	1SBD251014E1000

## Classificazioni

ETIM 5:	EC000196 - Contattore relè
UNSPSC:	39121500