

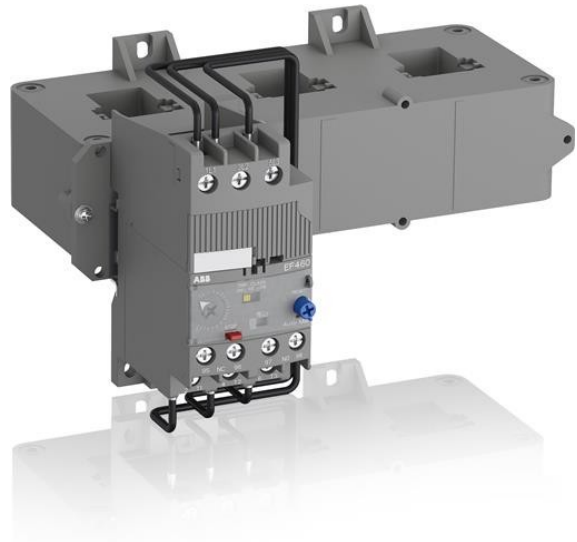


Electric Automation
Automation specialists

Riferimento: EF460-500
Codice: 1SAX721001R1101

EF460-500 elettronico Relè di sovraccarico

Acquista da Electric Automation Network



Il EF460-500 è un auto-in dotazione elettronici relè di sovraccarico, il che significa che nessun extra alimentazione esterna è necessaria. Offre affidabile e veloce di protezione per i motori in caso di sovraccarico o di guasto di fase. Facile da usare come un relè di sovraccarico termico e compatibile con le applicazioni a motore, il relè è convincente, soprattutto, grazie alla sua vasta gamma di impostazione, alta precisione, alta gamma di temperature di esercizio e la possibilità di selezionare una classe di intervento (10E, 20E, 30E). Ulteriori caratteristiche sono la compensazione della temperatura, viaggio di contatto (NC) contatto di segnalazione (NO), automatico o manuale reset selezionabile, sgancio libero, STOP e funzione di Test, e un viaggio indicazione. Relè di protezione sono collegati direttamente ai contattori.

Ordinazione

EAN:	4013614487415
Quantità Di Ordine Minimo:	1 pezzo
Numero Di Tariffa Doganale:	85364900

Dimensioni

Netto Del Prodotto Larghezza:	186mm
Netto Del Prodotto Altezza:	103.5mm
Netto Del Prodotto Profondità:	152.13mm
Peso Netto Del Prodotto:	1.182kg

Contenitore Di Informazioni

Pacchetto Di Livello 1 Unità Di:	1 pezzo
Pacchetto Di Livello 1, Larghezza:	140 mm
Pacchetto Di Livello 1 Altezza:	199 mm
Pacchetto Di Livello 1 Lunghezza:	195 mm
Pacchetto Di Livello 1 Peso Lordo:	1.554 kg

Tecnico

Gamma Di Impostazione:	150 ... 500 A
Tensione Nominale Di Funzionamento:	Circuito ausiliario a 600 V AC/DC Circuito principale 1000 V AC
Corrente Di Funzionamento Nominale (M_{i_e}):	500 di Un
Corrente di funzionamento nominale AC-3 (m_{i_e}):	500 di Un
Frequenza nominale (f):	Circuito Ausiliario A 50 Hz Circuito Ausiliario A 60 Hz Circuito ausiliario DC Circuito Principale Di 50 Hz Circuito Principale 60 Hz
Nominale Di Tenuta Ad Impulso Tensione (U_{imp}):	Circuito ausiliario a 6 kV Circuito principale 8 kV
Tensione Nominale Di Isolamento (U_{io}):	1000 V
Numero di Poli:	3
Numero di Contatti Ausiliari NC:	1
Numero di Contatti Ausiliari NO:	1
Numero di Poli Protetti:	3
Convenzionali in aria Libera Corrente Termica ($m_{i_{th}}$):	Circuito ausiliario NC 6 Circuito ausiliario N. 6 UN
Corrente di funzionamento nominale AC-15 (I_e):	(240 V) NC 3 (240 V) N. 3 (400 V) NC 1.1 (400 V) 1.1 (500 V) NC 0,75 A (500 V) N 0,75 A
Corrente di funzionamento nominale DC-13 (I_e):	(125 V) NC 0.55 UN (125 V) 0,5 A (24 V) NC 1,5 A (24 V) 1,5 A (250 V) NC 0.27 UN (250 V) N 0.27 UN (60 V) NC 0.55 UN (60 V) N 0.55 UN
Grado di Protezione:	Custodia IP20 Morsetti del Circuito principale IP00
Grado Di Inquinamento:	3

Il Collegamento Di Capacità-Circuito Ausiliario:	Flessibile con Puntale 1/2x 0.75 ... 2.5 mm2 Flessibile Isolato con Ghiera 1/2x 0.75 ... 2.5 mm2 Flessibile 1/2x 0.75 ... 2.5 mm2 Rigida 1/2x 1 ... 4 mm2
Coppia Di Serraggio:	Circuito ausiliario a 0.8 ... 1.2 N·m
Filo Di Lunghezza Di Spelatura:	Circuito ausiliario a 9 mm
Si Consiglia La Vite Driver:	Circuito Ausiliario Pozidriv 2
Posizione Di Montaggio:	Posizione da 1 a 6
La Perdita Di Potenza:	in Condizioni Operative nominali per Polo 0 W
Adatto Per:	AF400 AF460
Standard:	IEC/EN 60947-1 IEC/EN 60947-4-1 IEC/EN 60947-5-1 UL 60947-1 UL 60947-4-1

Ambientale

Temperatura Dell'Aria:	Funzionamento -25 ... +70 °C Operazione Di Compensazione -25 ... +70 °C Di Stoccaggio -25 ... +70 °C
Temperatura Dell'Aria E Di Compensazione:	Sì
Altitudine Operativa Massima Ammissibile:	2000 m
Resistenza agli Urti acc. a IEC 60068-2-27:	11 ms Impulso 25g
Resistenza alle Vibrazioni acc. IEC 60068-2-6:	3g / 3 ... 150 Hz
RoHS Status:	Seguente Direttiva europea 2011/65/CE

Tecnico UL/CSA

Tensione massima UL/CSA:	Circuito principale 600 V AC
Amperaggio UL/CSA:	500 di Un
Contatto UL/CSA:	(NC) B600 (NC) Q600 (NO:) B600 (NO:) Q600
Il collegamento di Capacità Circuito Ausiliario UL/CSA:	Flessibile 1/2x 10 AWG 16 ... Stranded 1/2x 10 AWG 18 ...
Coppia di serraggio UL/CSA:	Circuito ausiliario a 7 ... 1 in·lb

I certificati e le Dichiarazioni (Numero Documento)

ABS Certificato:	1SAA941002-0101
Certificato ATEX:	1SAA941004-3901
BV Certificato:	1SAA941002-0201
CB Certificato:	1SAA942009-2001

Certificato CCC:	1SAA942009-3801
cUL Certificato:	cUL_E48139
Dichiarazione di Conformità CE:	1SAD938510-0180 1SAD938509-0180
Certificato DNV:	1SAA941003-0301
EAC Certificato:	1SAA941003-2701
Certificato GOST r:	1SAA941001-2701
Certificato LR:	1SAA941002-0501
RINA Certificato:	RINA_ELE376813CS
RMRS Certificato:	1SAA941001-0701
RoHS Informazioni:	1SAA942001-4406
Il Certificato dell'UL:	UL_E48139

Classificazioni

Oggetto: Codice Di Classificazione:	F
eClass:	7.0 27371502
ETIM 4:	EC001080 - relè Elettronico
ETIM 5:	EC001080 - relè Elettronico
UNSPSC:	39121521