

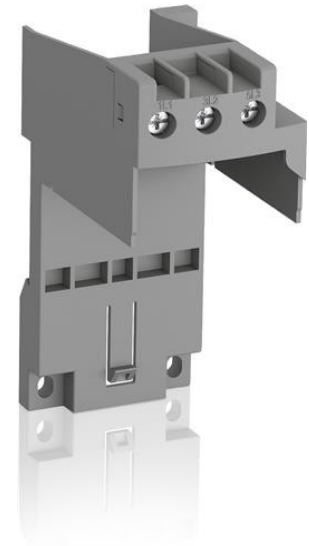


Electric Automation
Automation specialists

Riferimento: DB19EF
Codice: 1SAX101910R1001

DB19EF unico kit di montaggio

Acquista da Electric Automation Network



DB19EF Singolo Kit di Montaggio per EF19

Ordinazione

EAN:	4013614483950
Quantità Di Ordine Minimo:	1 pezzo
Numero Di Tariffa Doganale:	85389099

Dimensioni

Netto Del Prodotto Larghezza:	45 mm
Netto Del Prodotto Altezza:	103,5 mm
Netto Del Prodotto Profondità:	67.3 mm
Peso Netto Del Prodotto:	0.046 kg

Contenitore Di Informazioni

Pacchetto Di Livello 1 Unità Di:	1 pezzo
Pacchetto Di Livello 1, Larghezza:	109 mm
Pacchetto Di Livello 1 Altezza:	50 mm
Pacchetto Di Livello 1 Lunghezza:	74 mm
Pacchetto Di Livello 1 Peso Lordo:	0.072 kg

Pacchetto Di Livello 2 Unità:	50 pezzi
Pacchetto Di Livello 2 Per La Larghezza:	210 mm
Pacchetto Di Livello 2 Di Altezza:	260 mm
Pacchetto Di Livello 2 Lunghezza:	570 mm
Pacchetto Di Livello 2, Peso Lordo:	4.72 kg
Pacchetto di Livello 2 EAN:	4013614488511

Tecnico

Tensione Nominale Di Funzionamento:	Circuito ausiliario a 600 V AC/DC Circuito principale 690 V AC
Corrente Di Funzionamento Nominale (M_{i_e}):	18.9 Un
Corrente di funzionamento nominale AC-3 (m_{i_e}):	18.9 Un
Frequenza nominale (f):	Circuito Principale Di 50 Hz Circuito Principale 60 Hz
Nominale Di Tenuta Ad Impulso Tensione (U_{imp}):	Circuito principale 6 kV
Tensione Nominale Di Isolamento (U_{io}):	690 V
Numero di Poli:	3
Numero di Poli Protetti:	3
Grado Di Inquinamento:	3
Collegamento Delle Capacità Del Circuito Principale:	Flessibile con Puntale 1x 0.75 ... 2.5 mm ² Flessibile con isolamento del Puntale 1x 0.75 ... 2.5 mm ² 1x flessibile 0.75 ... 2.5 mm ² Rigida 1x 1 ... 4 mm ²
Coppia Di Serraggio:	Circuito principale 0.8 ... 1.5 N·m
Filo Di Lunghezza Di Spelatura:	Circuito principale 12 mm
Si Consiglia La Vite Driver:	Pozidriv 2
Adatto Per:	EF19
Standard:	IEC/EN 60947-1 IEC/EN 60947-4-1 UL 60947-1 UL 60947-4-1

Ambientale

RoHS Status:	Seguente Direttiva europea 2011/65/CE
--------------	---------------------------------------

Tecnico UL/CSA

Tensione massima UL/CSA:	Circuito principale 600 V AC
Collegamento Capacità del Circuito Principale UL/CSA:	Flessibile 1/2x 10 AWG 18 ... Stranded 1/2x 10 AWG 18 ...
Coppia di serraggio UL/CSA:	Circuito principale 7 ... 13 in·lb

I certificati e le Dichiarazioni (Numero Documento)

cUL Certificato:	cUL_E48139
Dichiarazione di Conformità CE:	1SAD938506-0180 1SAD938509-0180
EAC Certificato:	1SAA941003-2701
RoHS Informazioni:	1SAA942001-4406
Il Certificato dell'UL:	UL_E48139

Classificazioni

Oggetto: Codice Di Classificazione:	F
eClass:	7.0 27379201
ETIM 4:	EC002498 - Accessori per bassa tensione, interruttore di tecnologia
ETIM 5:	EC002498 - Accessori per bassa tensione, interruttore di tecnologia