

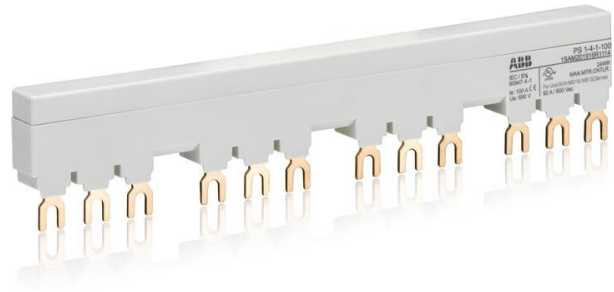


Electric Automation
Automation specialists

Riferimento: PS1-4-1-100
Codice: 1SAM201916R1114

PS1-4-1-100 sbarre

Acquista da Electric Automation Network



PS1-4-1-100 3-fase sbarra per 4 MS116 /MS132 con 1 HK/SK, Ie=100A

Ordinazione

EAN:	4013614400650
Quantità Di Ordine Minimo:	1 pezzo
Numero Di Tariffa Doganale:	85369010

Contenitore Di Informazioni

Pacchetto Di Livello 1, Larghezza:	80 mm
Pacchetto Di Livello 1 Lunghezza:	179 mm
Pacchetto Di Livello 1 Altezza:	60 mm
Pacchetto Di Livello 1 Peso Lordo:	1.397 kg
Pacchetto di Livello 1 EAN:	4013614488276
Pacchetto Di Livello 1 Unità Di:	10 pezzo

Dimensioni

Netto Del Prodotto Larghezza:	203.5mm
Netto Del Prodotto Altezza:	38.8mm
Netto Del Prodotto Profondità:	13mm
Peso Netto Del Prodotto:	0.134kg

Tecnico

Tensione Nominale Di Funzionamento:	690 V
Corrente Di Funzionamento Nominale (Mi _e):	100
Grado di Protezione:	IP20

Standard:	IEC/EN 60947-1 IEC/EN 60947-4-1 UL 60947-1 UL 60947-4-1
Nome Di Prodotto:	Sbarre
Adatto Per:	MS116 MS132
Adatto per Classe di Prodotto:	Manuale Di Avviamento Motore

Ambientale

Temperatura Dell'Aria:	Funzionamento -25 ... +70 °C Archiviazione -50 ...+80 °C
RoHS Status:	A seguito della Direttiva UE 2002/95/CE del consiglio, del 18 agosto 2005 e modifica

Tecnico UL/CSA

Tensione massima UL/CSA:	Circuito Principale 600 V
Amperaggio UL/CSA:	92 Un

I certificati e le Dichiarazioni (Numero Documento)

cUL Certificato:	1SAA963001-1701
Dichiarazione di Conformità CE:	1SAD938509-0056
Certificato GOST r:	1SAA937000-2703
RoHS Informazioni:	1SAA963003-4402
Il Certificato dell'UL:	1SAA963001-1602

Classificazioni

eClass:	7.0 27379201
E-nummer:	3112079
Oggetto: Codice Di Classificazione:	W