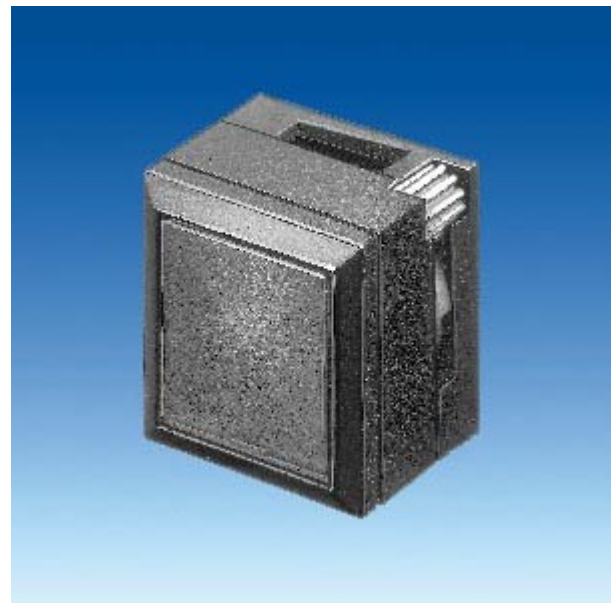


Artikel-Nr.: 3SB3111-0DA21

LEUCHTDRUCKSCHALTER, 26X26MM, QUADRATISCH, KUNSTSTOFF, ROT, DRUCKKNOPF, FLACH, VERRASTEND, DRUCKENTRIEGELUNG, MIT TRAEGER FUER 3 ELEMENTE, MIT TRAEGER FUER 3 ELEMENTE, MIT HALTER

[Kaufen von Electric Automation Network](#)



Ausführung des Produkts	Einzelgerät quadratisch
Gehäuse:	
Anzahl der Befehlsstellen	1
Betätigungselement:	
Ausführung des Betätigungselements	Leuchtdrucktaster
Funktionsweise des Betätigungselements	verrastend
Produkterweiterung optional Leuchtmittel	Ja
Farbe	
des Betätigungselements	rot
Material des Betätigungselements	Kunststoff
Form des Betätigungselements	flacher Druckknopf
Art der Entriegelung	Druck-Entriegelung
Anzahl der Schaltstellungen	2
Frontring:	
Produktbestandt>	Ja
Ausführung des Frontrings	Standard
Material des Frontrings	Kunststoff
Farbe des Frontrings	schwarz
Halter:	
Material des Halters	Kunststoff
Allgemeine technische Daten:	

Produktfunktion	
NOT-AUS-Funktion	Nein
NOT-HALT-Funktion	Nein
Schutzart IP	IP66
Schwingfestigkeit	
gemäß IEC 60068-2-6	20 ... 200 Hz: 5g
Schalzhäufigkeit maximal	1 000 1/h
mechanische Lebensdauer (Schaltspiele)	
typisch	300 000
Betriebsmittelkennzeichen	
gemäß DIN 40719 erweitert gemäß IEC 204-2 gemäß IEC 750	S
gemäß DIN EN 61346-2	S
gemäß DIN EN 81346-2	S
Anschlüsse/ Klemmen:	
Anzugsdrehmoment der Schrauben im Halter	0,9 ... 1,1 N·m
Umgebungsbedingungen:	
Umgebungstemperatur	
während Betrieb	-25 ... +70 °C
während Lagerung	-40 ... +80 °C
Umweltkategorie während Betrieb gemäß IEC 60721	3K6
Einbau/ Befestigung/ Abmessungen:	
Befestigungsart	Frontbefestigung
Form der Einbauöffnung	quadratisch
Einbauhöhe	5 mm
Einbaubreite	30 mm
Einbautiefe	29 mm