

PLC-INTERFACE mit integriertem Solid-State-Relais

- Das schmale 6,2 mm PLC-Gehäuse mit integrierter Elektronik in den unterschiedlichen Ausführungen bietet folgende Vorteile:
- Brückungsmöglichkeit benachbarter Module
 - Statusanzeige
 - Schutzbeschaltung im Ein- und Ausgang
 - Verschleiß- und prellfreies Schalten
 - Unempfindlich gegen Vibration und Stöße
 - Gleichspannungsausgänge bis 300 V DC/1 A bzw. bis 24 V DC/10 A
 - Elektronischer Wechsler-Ausgang bis 48 V DC/500 mA
 - Schraub-, Zugfeder- und Push-in-Anschluss-technik

Hinweise:

Ausführung der Isoliergehäuse: Polyester PBT unverstärkt, Farbe: grün.

Markierungssysteme und Montagemat. siehe Katalog 5

Induktive Verbraucher müssen zum Schutz von Ein- und Ausgang mit einer wirksamen Schutzbeschaltung bedämpft werden.

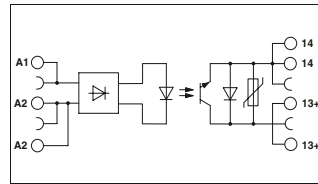
Die Trennplatte PLC-ATP ist in folgenden Fällen zu verwenden: Immer am Anfang und am Ende einer PLC-Klemmleiste, bei Spannungen größer 250 V (L1, L2, L3) zwischen gleichen Klemmstellen benachbarter Module (eine Potenzialbrückung erfolgt dann mit FBST 8-PLC... oder FBST 500...) und bei sicherer Trennung zwischen benachbarten Modulen.

Die Gehäuse der folgenden Module sind einseitig offen:
 - PLC-OS...-300DC/1
 - PLC-OS...-24DC/24DC/10R

1) EMV: Klasse-A-Produkt, siehe Seite 571



Leistungs-Solid-State-Relais mit Gleichspannungsausgang, max. 1 A



Technische Daten

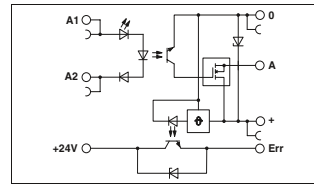
Eingangsdaten	①	②	③	④	⑤	⑥	⑦	⑧
Zulässiger Bereich (bezogen auf U _N)	0,8 - 1,2	0,8 - 1,2	0,8 - 1,2	0,8 - 1,2	0,8 - 1,2	0,8 - 1,1	0,8 - 1,1	0,8 - 1,1
Schaltpegel (bezogen auf U _N)	1-Signal ("H")	≥ 0,8	≥ 0,8	≥ 0,8	≥ 0,8	≥ 0,8	≥ 0,8	≥ 0,8
	0-Signal ("L")	≤ 0,4	≤ 0,4	≤ 0,4	≤ 0,4	≤ 0,4	≤ 0,4	≤ 0,4
Typ. Eingangsstrom bei U _N	[mA]	15	6	8	5	3	5,6	8,4
Übertragungsfrequenz f _{gestz}	[Hz]	50	50	50	50	50	10	10
Störmeldeausgang								
Betriebsbereich		- / -						
Ausgangsdaten								
Max. / min. Schaltspannung		300 V DC / 12 V DC						
Grenzdauerstrom		1 A (siehe Deratingkurve)						
Spannungsabfall bei max. Grenzdauerstrom		< 500 mV						
Allgemeine Daten								
Bemessungsisolationsspannung		300 V						
Bemessungsstoßspannung		4 kV / Basisisolation						
Umgebungstemperatur (Betrieb)		-25 °C ... 60 °C						
Normen/Bestimmungen		IEC 60664, EN 50178, IEC 62103						
Anschlussdaten starr / flexibel / AWG		0,14 - 2,5 mm ² / 0,14 - 2,5 mm ² / 26 - 14						
Abmessungen		6,2 mm / 80 mm / 86 mm						

Bestelldaten

Beschreibung	Eingangsspannung U _N	Typ	Artikel-Nr.	VPE	
PLC-INTERFACE, mit Schraubanschluss	① 5 V DC	PLC-OSC- 5DC/300DC/ 1)	2980652	10	
	② 12 V DC	PLC-OSC- 12DC/300DC/ 1)	2980655	10	
	③ 24 V DC	PLC-OSC- 24DC/300DC/ 1)	2980678	10	
	48 V DC ... 60 V DC	④ 60 V DC	PLC-OSC- 60DC/300DC/ 1)	2980681	10
		⑤ 110 V DC	PLC-OSC- 110DC/300DC/ 1)	2980694	10
		⑥ 220 V DC	PLC-OSC- 220DC/300DC/ 1)	2980704	10
PLC-INTERFACE, mit Zugfederanschluss	① 5 V DC	PLC-OSP- 5DC/300DC/ 1)	2980814	10	
	② 12 V DC	PLC-OSP- 12DC/300DC/ 1)	2980827	10	
	③ 24 V DC	PLC-OSP- 24DC/300DC/ 1)	2980830	10	
	48 V DC ... 60 V DC	④ 60 V DC	PLC-OSP- 60DC/300DC/ 1)	2980843	10
		⑤ 110 V DC	PLC-OSP- 110DC/300DC/ 1)	2980856	10
		⑥ 220 V DC	PLC-OSP- 220DC/300DC/ 1)	2980869	10
PLC-INTERFACE, mit Push-in-Anschluss	① 5 V DC	PLC-OPT- 5DC/300DC(1)	2900381	10	
	② 12 V DC	PLC-OPT- 12DC/300DC(1)	2900382	10	
	③ 24 V DC	PLC-OPT- 24DC/300DC(1)	2900383	10	
	48 V DC ... 60 V DC	④ 60 V DC	PLC-OPT- 60DC/300DC(1)	2900384	10
		⑤ 110 V DC	PLC-OPT- 110DC/300DC(1)	2900385	10
		⑥ 220 V DC	PLC-OPT- 220DC/300DC(1)	2900387	10
	⑦ 120 V AC	PLC-OPT- 120AC/300DC(1)	2900388	10	
	⑧ 230 V AC	PLC-OPT- 230AC/300DC(1)	2900389	10	



Leistungs-Solid-State-Relais mit kurzschlussfestem Gleichspannungsausgang, max. 10 A, mit Rückmeldung



Technische Daten

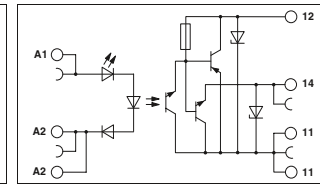
Eingangsdaten	①
Zulässiger Bereich (bezogen auf U _N)	0,8 - 1,2
Schaltpegel (bezogen auf U _N)	1-Signal ("H")
	0-Signal ("L")
Typ. Eingangsstrom bei U _N	[mA]
Übertragungsfrequenz f _{gestz}	[Hz]
Störmeldeausgang	
Betriebsbereich	
Ausgangsdaten	
Max. / min. Schaltspannung	
Grenzdauerstrom	
Spannungsabfall bei max. Grenzdauerstrom	
Allgemeine Daten	
Bemessungsisolationsspannung	
Bemessungsstoßspannung	
Umgebungstemperatur (Betrieb)	
Normen/Bestimmungen	
Anschlussdaten starr / flexibel / AWG	
Abmessungen	

Bestelldaten

Typ	Artikel-Nr.	VPE
PLC-OSC- 24DC/ 24DC/ 10R(1)	2982702	10
PLC-OSP- 24DC/ 24DC/ 10R(1)	2982715	10
PLC-OPT- 24DC/ 24DC/ 10R(1)	2900398	10



Eingabe-Solid-State-Relais mit Gleichspannungsausgang, max. 500 mA, mit elektronischem Wechsler



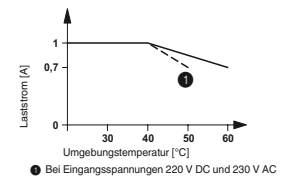
Technische Daten

Eingangsdaten	①
Zulässiger Bereich (bezogen auf U _N)	0,8 - 1,2
Schaltpegel (bezogen auf U _N)	1-Signal ("H")
	0-Signal ("L")
Typ. Eingangsstrom bei U _N	[mA]
Übertragungsfrequenz f _{gestz}	[Hz]
Störmeldeausgang	
Betriebsbereich	
Ausgangsdaten	
Max. / min. Schaltspannung	
Grenzdauerstrom	
Spannungsabfall bei max. Grenzdauerstrom	
Allgemeine Daten	
Bemessungsisolationsspannung	
Bemessungsstoßspannung	
Umgebungstemperatur (Betrieb)	
Normen/Bestimmungen	
Anschlussdaten starr / flexibel / AWG	
Abmessungen	

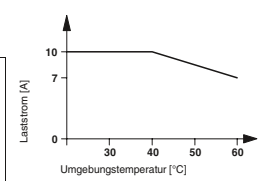
Bestelldaten

Typ	Artikel-Nr.	VPE
PLC-OSC- 24DC/ 48DC/ 500W(1)	2980636	10
PLC-OSP- 24DC/ 48DC/ 500W(1)	2980649	10
PLC-OPT- 24DC/ 48DC/ 500W(1)	2900378	10

Deratingkurve für PLC...300DC/1



Deratingkurve für PLC...24DC/24DC/10R



Deratingkurve für PLC...24DC/48DC/500W

