

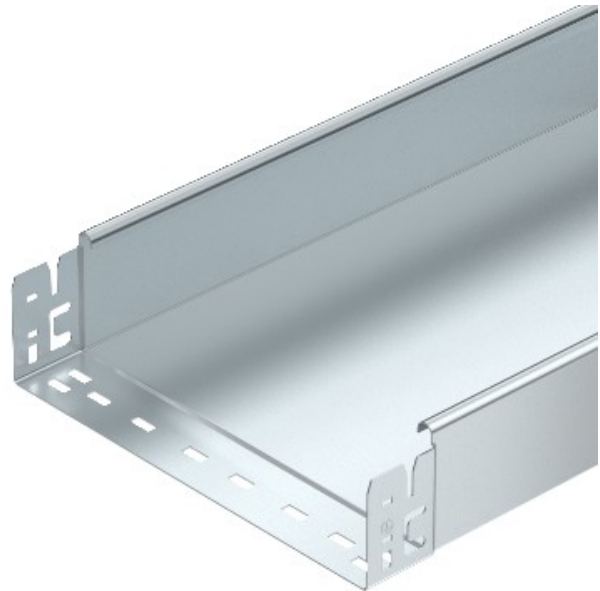


Electric Automation
Automation specialists

Artikel-Nr.: MKSMU 850 FS
Code: 6059318

Kabelrinne MKSMU unperf. mit
Schnellkupplung, 85x500x3050,
bandverzinkt, DIN EN 10147, Stahl, St

[Kaufen von Electric Automation Network](#)



Ungelochten Kabelrinnen mit quick-connection-system, inklusive aller relevanten Verbindungs-Komponenten für zeitsparende und wirtschaftliche installation. Die stock Länge beträgt 3.050 mm, die Nutzlänge, wenn Sie kombiniert ist mit 3.000 mm.

Das Federelement FED 60 kann separat bestellt werden, als ein Zubehör Teil (Ersatzteil) für den Magic-Kabelrinnen mit Seitenhöhe von 60 mm, 85 mm und 110 mm unter der Artikelnummer 6068859.

Der durchgehende Potentialausgleich ist garantiert, ohne zusätzliche Komponenten. VDE geprüft Kabel-tray-system.