

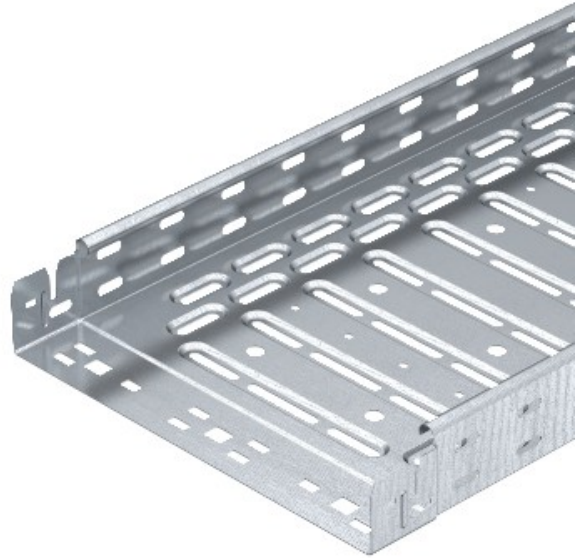


Electric Automation
Automation specialists

Artikel-Nr.: RKSM 610 FS
Code: 6047611

Kabelrinne RKSM Magie,
Schnellverbinder, 60x100x3050,
bandverzinkt, DIN EN 10147, Stahl, St

[Kaufen von Electric Automation Network](#)



Kabel-Behälter mit Schnellanschluss-system, inklusive aller relevanten Verbindungs-Komponenten für die zeitsparenden und wirtschaftlichen installation, mit Perlen gerade bodenlochung, 7 x 20 mm, für Montage mit Befestigungswinkeln und ab der Breite 200 mm, mit 7 x 32 mm, quer Perlen für Kabel Belüftung und eine vereinfachte Montage. Mit 11 mm Lochung für die direkte Gewindestange-Aufhängung.

Durchgehende seitenlochung, 7 x 20 mm Steckverbinder perforation.

Die stock Länge 3050 mm, die nutzbare Länge, wenn Sie kombiniert ist 3000 mm.

Das Federelement FED 60 kann separat bestellt werden, als ein Zubehör Teil (Ersatz) für die Kabelrinne RKS-Magic mit einer Seitenhöhe von 60 mm unter der Artikel-Nummer 6068859.

Der durchgehende Potentialausgleich ist garantiert, ohne zusätzliche Komponenten.VDE geprüft Kabel-tray-system. Geprüft für den Funktionserhalt nach DIN 4102 Teil 12 (Fach Breite 100 - 400 mm, Montage-arbeiten und die Parameter entsprechend gültiges test-Zertifikat).