

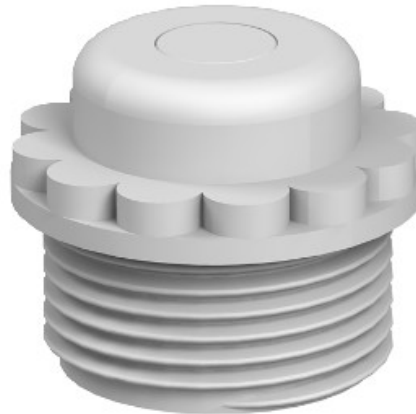


**Electric Automation**  
Automation specialists

Artikel-Nr.: 90 M25 GE  
Code: 2032384

Einschraubnippel geschlossene  
Ausführung, M25, Hellgrau, 7035,  
Polyethylen, PE

[Kaufen von Electric Automation Network](#)



Mit perforation der Membranen, die öffnung D ist pre-gekennzeichnet, aber verschlossen.

Griff Dichtung Schraube mit metrischem Gewinde nach IEC 423.

Mit self-sealing cone am Ende des Threads, daher kein Anschlussgewinde-Dichtring erforderlich.

Schutzart erreichbar bei sorgfältiger Montage IP54.