

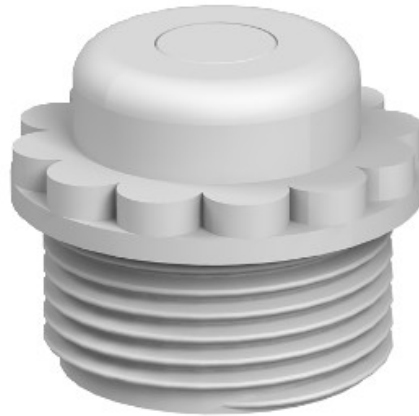


Electric Automation
Automation specialists

Artikel-Nr.: 90 M20 GE
Code: 2032382

Einschraubnippel geschlossene
Ausführung, M20, Hellgrau, 7035,
Polyethylen, PE

[Kaufen von Electric Automation Network](#)



Mit perforation der Membranen, die öffnung D ist pre-gekennzeichnet, aber verschlossen.

Griff Dichtung Schraube mit metrischem Gewinde nach IEC 423.

Mit self-sealing cone am Ende des Threads, daher kein Anschlussgewinde-Dichtring erforderlich.

Schutzart erreichbar bei sorgfältiger Montage IP54.