

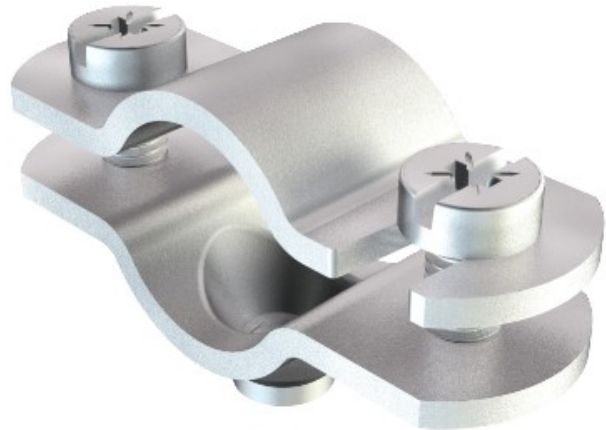


**Electric Automation**  
Automation specialists

Artikel-Nr.: 731 W 20 G  
Code: 1366203

Die Entfernung Sattel mit  
Gewindeanschluss M6, 16-20mm,  
galvanisch, DIN 50961, Stahl, St

[Kaufen von Electric Automation Network](#)



Montage mit Schraub-Abstandshalter-clips. Abstandshalter clips und Schrauben-Abstandshalter-clips sind erhältlich in verschiedenen Materialien: in V2A Edelstahl, in electrogalvanised, hot-dip verzinktem Stahl oder aluminium. Die Befestigung kann erfolgen mit Schraube Krawatten oder Angler-Dübel und Sprint-Schrauben. Je nach design können die clips in "Schuss" mit einem bolzenschießen Werkzeug oder Nagel Gerät.