

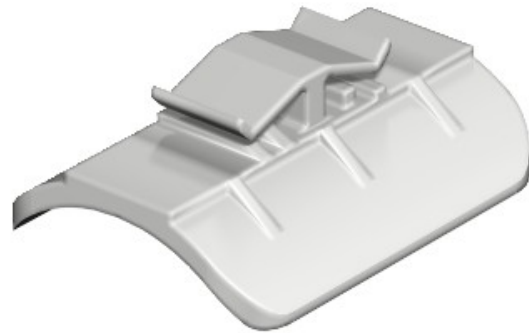


Electric Automation
Automation specialists

Artikel-Nr.: 2058 16 LGR
Code: 1195166

Gegenwanne, 12-16mm, Hellgrau, 7035,
Polypropylen, PP

[Kaufen von Electric Automation Network](#)



Einsatzbereich Schienen mit schlitzweite 16-17 mm. Counter-Trog ist eingespannt in den Schlitz der Breite als Schutz zwischen Kabel und schiene.