

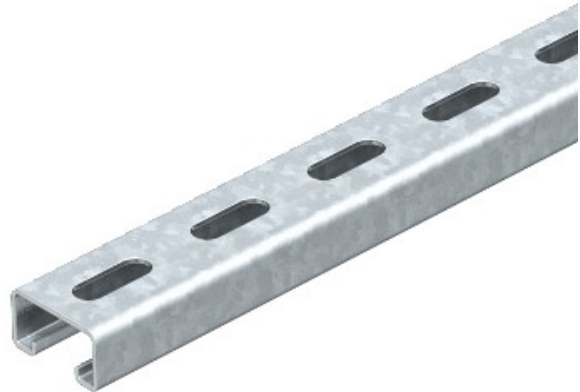


Electric Automation
Automation specialists

Artikel-Nr.: MS 21 L 300 FT
Code: 1122934

Profilschienen perforiert, Schlitzweite 22 mm, 300x41x21, feuerverzinkt nach DIN EN ISO 1461, Stahl, St

[Kaufen von Electric Automation Network](#)



Statische Werte:

$A = 1,64837 \text{ cm}^2$

$I_y = 0,952339 \text{ cm}^4$

$I_z = 4,5113 \text{ cm}^4$

$W_y = 0,888299 \text{ cm}^2$

$W_z = 2,20087 \text{ cm}^3$