

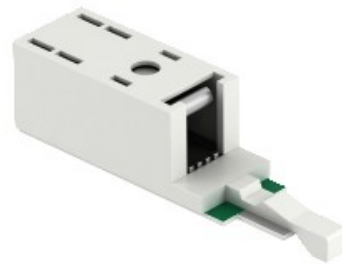


Electric Automation
Automation specialists

Artikel-Nr.: 5084024

KOMBINIERTER SCHUTZ P/LSA-PLUS

[Kaufen von Electric Automation Network](#)



LSA-BF-24: LSA-basic-und-Feinschutz, zur Anwendung in der MCR-Systemen

- Basis-und Feinschutz
- Rau-Schutz mithilfe des fail-safe-Technologie.
- Mit PTC-Schutzkomponenten gegen überstrom.
- Max. Spannung: 24 V

Anwendung: Direkt auf LSA-Plus-barrier-strip-oder Anschluss-Schienen mit Erdungs-schiene (z.B. OBO LSA-A-LEI (5084 00 8) oder OBO LSA-T-LEI (5084 01 2), und OBO LSA-E 5084 03 2))