

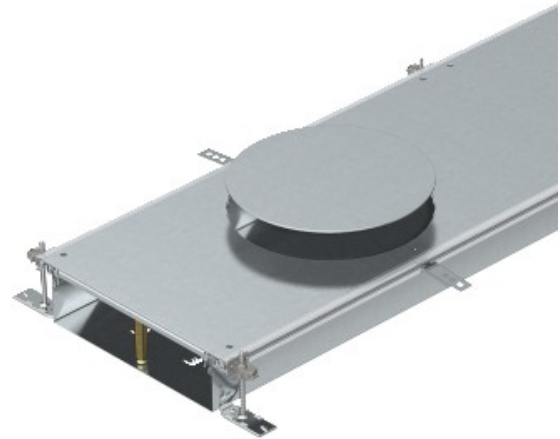


Electric Automation
Automation specialists

Artikel-Nr.: OKA-W60010050DR9
Code: 7424804

Fußbodenbündigen Kanaleinheit für
Serviceeinheit GESR9, 2400x600x100,
bandverzinkt, DIN EN 10147, Stahl, St

[Kaufen von Electric Automation Network](#)



Mit drei (für nominal-trunking Breite 400, L = 800 mm) oder sechs Geräte-installation
Deckel (für nominal-trunking breiten 500 und 600, L = 400 mm) mit je einer
einbauöffnung für eine Runde Einbaueinheit der Nenngröße R9 oder R9/55.