

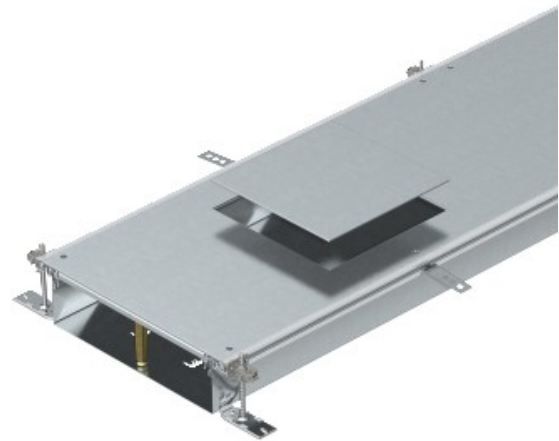


**Electric Automation**  
Automation specialists

Artikel-Nr.: OKA-W60010050D9  
Code: 7424744

Fußbodenbündigen Kanaleinheit für  
Serviceeinheit GES9, 2400x600x100,  
bandverzinkt, DIN EN 10147, Stahl, St

[Kaufen von Electric Automation Network](#)



Mit drei (für nominal-trunking Breite 400, L = 800 mm) oder sechs Geräte-installation  
Deckel (für nominal-trunking breiten 500 und 600, L = 400 mm) mit je einer  
einbauöffnung für eine quadratische Einbaueinheit der Nenngröße 9 oder 9/55.