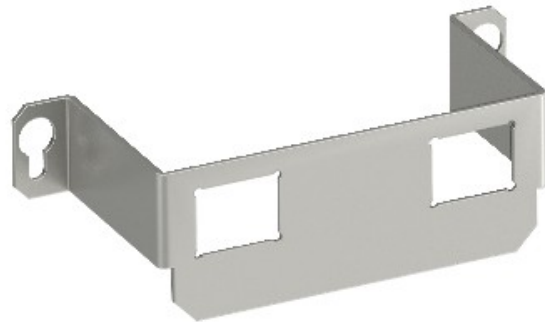




Artikel-Nr.: MTGE2 15 2C
Code: 7407596

Montageplatte für GE2 17 mit 2x
Lochmuster Typ C, 118x47x34,
Edelstahl, Klasse 304, VA, 1.4301

[Kaufen von Electric Automation Network](#)



Montageträger zur Aufnahme von zwei Daten-anchlussmodulen folgender Typen:
Brand-Rex: geschirmt; EKU: E-Stone; Dätwyler: KS-T, MS-K und KU-T Modul; R&M:
Snap-In und Keystone; Rutenbeck: UM und UMflex; SETEC: MKJ, UKJ und XKJ; Siemon
TERA; Telegärtner: AMJ und UMJ.

Abmessung einer Montageöffnung in mm: 19.30 x 14,80.